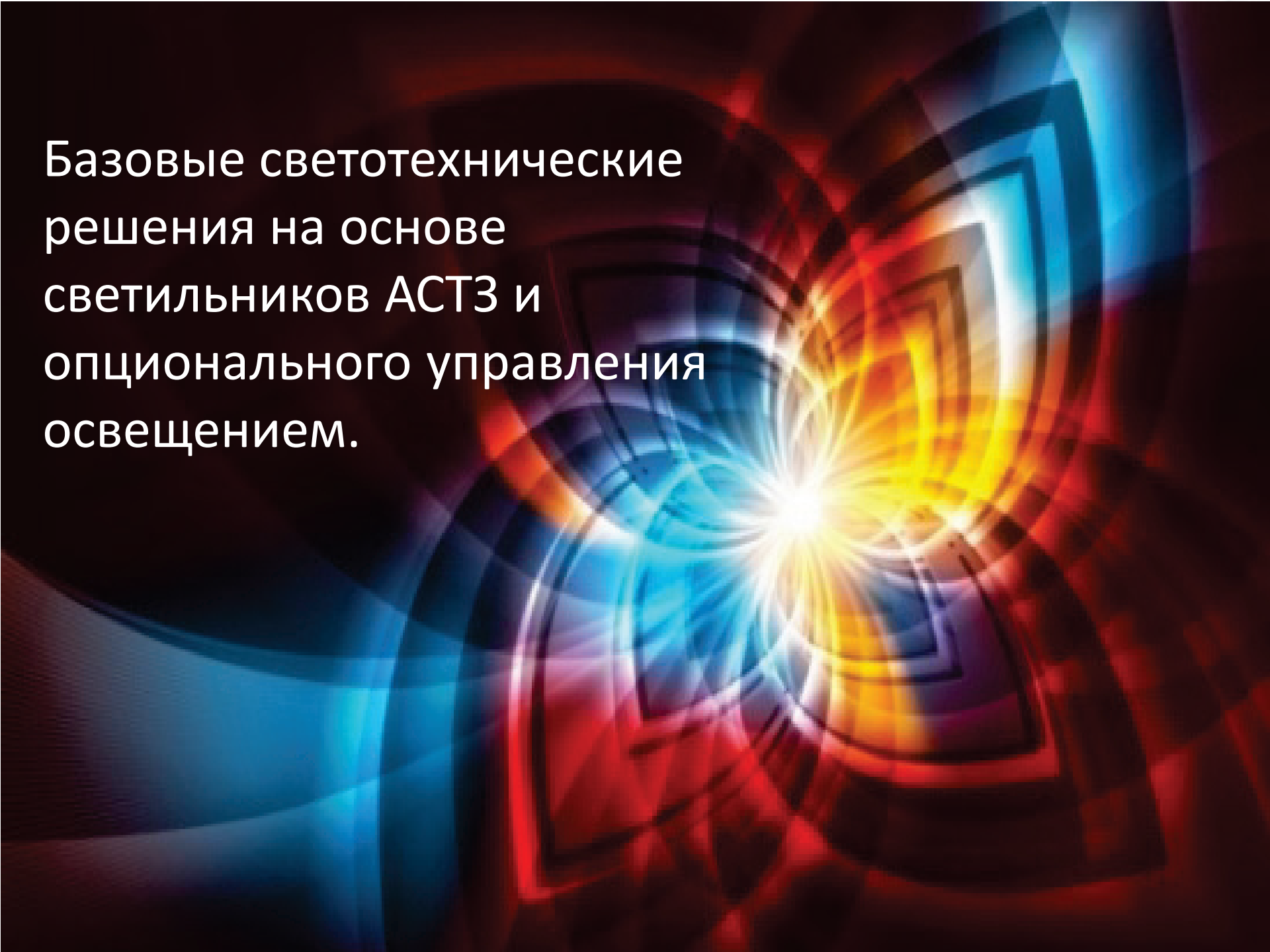


Базовые светотехнические
решения на основе
светильников АСТЗ и
опционального управления
освещением.



Базовые светотехнические решения
на основе светильников АСТЗ и опционального управления
освещением (СУО*).



«АСТЗ. Счастье света.»

Основные вопросы

1. Массовые светильники АСТЗ (общественные, промышленные, для уличного освещения)
2. Базовые светотехнические решения (офис, коридор, мастерская..) с СУО. Особенности проектных решений (школа, больница, производство..)
3. Специальные светильники АСТЗ (для аварийного освещения, облучатели).

*СУО система управления
освещением



Предприятие



Предприятие «АСТЗ»



- Россия, Мордовия г. Ардатов, п. Тургенево
- основан **1949 г.**
- более 500 работающих
- 15 тыс. кв.м
- 750 единиц оборудования
- производство сертифицировано по стандарту ISO 9001:2008
- более 2500 моделей светильников
- 3 летняя гарантия, 5 лет – по проектам
- Вся продукция сертифицирована EAC.



Гарантия

ISO
9001

Производство

EAC

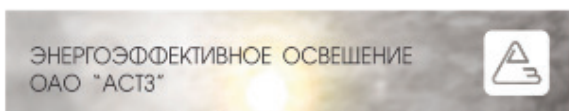
Сертификация

> 2500
моделей

Ассортимент



Работа с АСТЗ



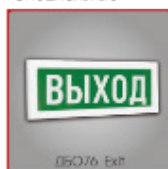
Особенности ассортимента АСТЗ:

- Более 2500 моделей
- Парный ассортимент - взаимозаменяемость LED и HLD/T5
- Техническая поддержка, выполнение светотехнических проектов

Общественные



Специальные



Промышленные



Уличные



Существует 3 года гарантии



Все продукты сертифицированы EAC



Продукция сертифицирована по стандарту



Управляемый свет (Emergency, Sensor, 1...10V, DALI)



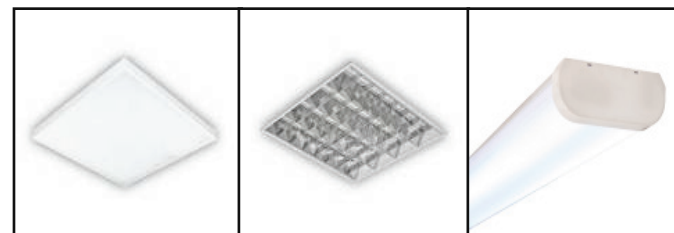
Соответствие требованиям по энергоэффективности



- Широкий ассортимент **энергоэффективной** продукции
- **Полный цикл разработки и производства** (конструкторско-технологический центр, сертифицированная лаборатория)
- Наличие продукции **разных ценовых сегментов** (базовый, средний и эконом-сегмент)
- **Низкий процент брака**, налаженная работа с рекламациями
- Формализованная **клиентская политика**
- Высокая **скорость исполнения заказов**
- Большая удельная доля комплектующих **российского производства**
- **Конкурентные цены** и гибкость в подходе к ценообразованию
- **Представленность** в регионах



Предприятие «ЗСП»



Alenka LED

Classic

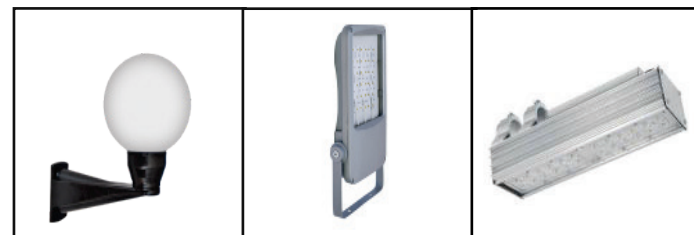
Standard/LED
D



Polar/LED

Disk LED

Eco LED



WL

Aream LED
F/K

Meteor
LED



ЗАВОД
СВЕТОВЫХ
ПРИБОРОВ

LED ЭНЕРГОЭФФЕКТИВНОЕ
ОСВЕЩЕНИЕ

Новые светильники 2017

Общественные
Промышленные
Уличные

Ассортимент светильников эконом-класса (LowCost) включает основные массовые группы Alenka, Standard/LED, Polar/LED, Base, Main, Meteor, Aream и др.

Основное направление развития ЗСП – **LED модули, драйвера, энергоэффективные LED светильники**



Световые приборы АСТЗ. Техническая поддержка.

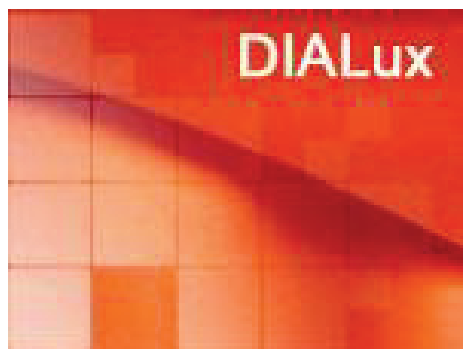
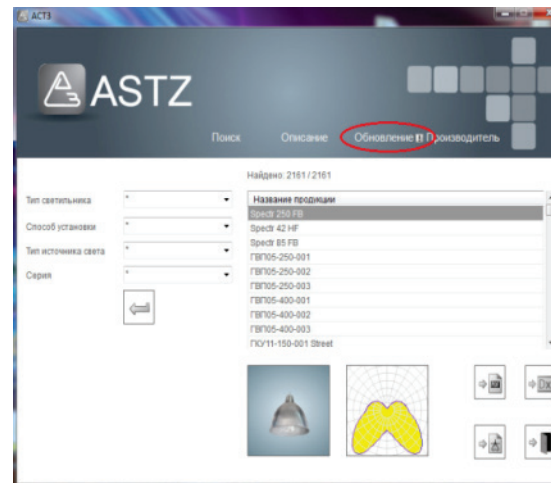
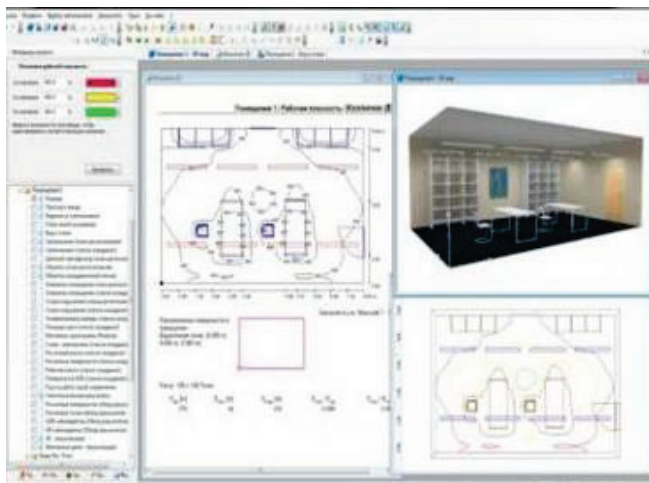


Наименование световых приборов АСТЗ и ЗСП



Описание	офисный, IP20, 600x600,	линейный, IP65
АСТЗ, Ардатов	ДВО12-38-001 Prizma 840	ДСП51-40-002 Leader 840
ЗСП, Саранск	Alenka LED-32-845-23	Polar LED-35-847-21

Техподдержка: DIALux Plug In ASTZ



Программа для проектирования освещения DIALux разработана немецкой компанией **DIAL GmbH**

Базы данных .ies, .ldt.

PlugIn - верифицированная база данных светильников АСТЗ

DIALux Partner

Certificate

This is to certify that

OJSC «Ardatovskiy svetotekhnicheskiy zavod»

is an official DIALux Partner.

2018

DIALux improves the lighting design process by making it accessible and easy to apply for everyone.

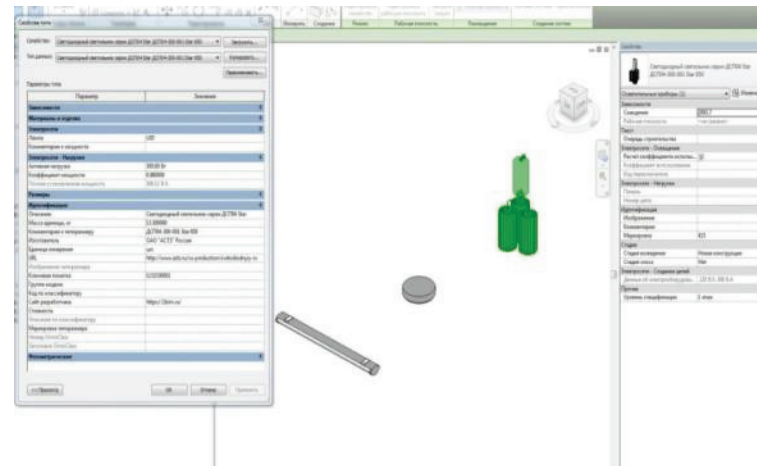
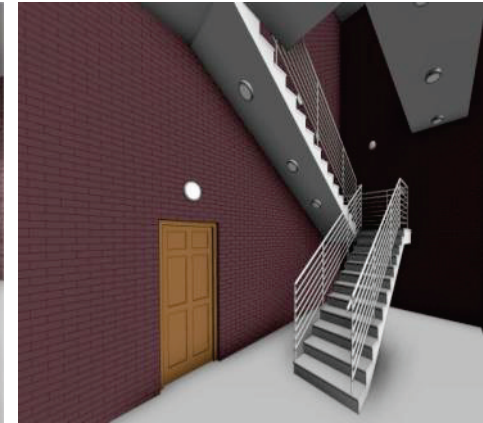
Lüdenscheid, 2018-01-01


Dietmar Fülls
Chief Executive Officer
Frank-Bodo Borenstein
Business Unit Director for Sales

DIALux is a registered trademark of DIAL GmbH.

www.dialux.com

Техподдержка: база данных Revit

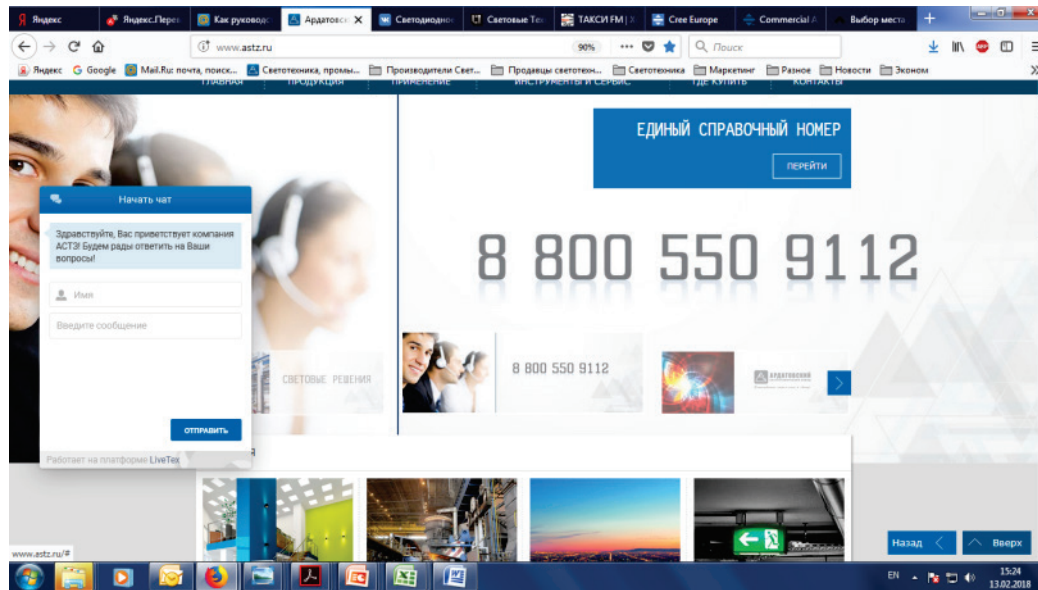


Revit – программа
информационного
моделирования зданий

BIM - Building information
model

База данных для Revit .rvt

Техподдержка: 8-800 и LiveTex



- 16.01.2018, 11:20:08 **Чат начат с оператором Екатерина Маркина**
- 16.01.2018, 11:20:09 **Посетитель:** Добрый день!
- 16.01.2018, 11:20:16 **Оператор:** Здравствуйте!
- 16.01.2018, 11:20:58 **Посетитель:** Подскажите чем подсветить 25-ти этажный дом?
- 16.01.2018, 11:21:07 **Посетитель:** Фасад надо осветить
- 16.01.2018, 11:21:55 **Оператор:** Посмотрите прожекторы серий Д004 и Д015:
- 16.01.2018, 11:21:56 **Оператор:** <http://www.astz.ru/ru-production/svetodiodnyiy-svetilnyk-serii-do04-Star/>
- 16.01.2018, 11:22:04 **Оператор:** <http://www.astz.ru/ru-production/svetodiodnyiy-svetilnyk-serii-do15-Kosmos/>
- 16.01.2018, 11:28:33 **Посетитель:** у Д004 как понять какая мощность на какой столб в высоту поднимается ?
- 16.01.2018, 11:29:39 **Оператор:** Нужен светотехнический расчет
- 16.01.2018, 11:29:52 **Оператор:** В любом случае
- 16.01.2018, 11:30:35 **Оператор:** В данном вопросе Вам сможет помочь наш представитель в Вашем регионе: <http://www.astz.ru/contacts/representatives/>
- 16.01.2018, 11:46:13 **Посетитель:** Представитель на Саратов или рядом, кому звонить консультироваться?
- 16.01.2018, 11:46:50 **Оператор:** Домаренко Артем Николаевич Руководитель представительства Зона ответственности: Самарская, Саратовская, Оренбургская области +7 927 653 09 43 smr.astz@gmail.com
- 16.01.2018, 12:04:34 **Чат закрыт**

Проектные решения АСТЗ

АСТЗ имеет сеть региональных представителей в городах России.

Подразделение предпроектной светотехнической подготовки в г. Саранск .



Специалисты в регионах оказывают поддержку проектов :

- Подбор оборудования и согласование спецификаций
- Светотехнические расчеты любой сложности
- Предоставление образцов на объекты
- Разработка нестандартных модификаций световых приборов под проект
- Расчет энергоэффективности и окупаемости проектов
- Программа регистрации и защиты проектов

Региональные представители: astz.ru/ru/contacts/representatives/



Общественное освещение



Основные группы светильников для общественных помещений

Группы				
ДВО Downlight IP20, IP53	ДВО/ДПО (ЛВО) Офисные (модуль 600x600) IP20	ДПО (ЛПО) Административные (линейные) IP20	ДБО настенные «таблетки» ЖКХ, IP65	ДСО торговые, магистральные, ритейл IP20, IP53



• светильники для «чистых» и медицинских помещений с IP54, IP65



*светильники Р65 для вспомогательных помещений со встроенными датчиками (PIR. MW)

Встраиваемые LED светильники DL



Особенности

Корпус из алюминия.

Рассеиватель из ПММА опаловый

Мощность 10,13,18,25,35, 45 Вт

Световая отдача до 100-102 лм/Вт

Коэффициент мощности - 0,90.

Степень защиты – IP54 оптическая часть, внешний драйвер – IP40

Модификации

DLB059 DLU **EM3** с IP54/20EM3 с БАП 3 часа 10% , FRHF

DLB059 DLU IP65 . Драйвер IP67.

Схожие продукты



Корпус ПК.
Рассеиватель
опаловый ПК .



Радиатор Al
Корпус ПК .
Рассеиватель ПК



Корпус Al
Линза ПК



Светильники встраиваемые ДВО11 Frost

Светильники серии ДВО11 предназначены для общего освещения общественных зданий, административных, офисных и торговых площадей, с учетом требований равномерности освещения и минимизации габаритной яркости.



ДВО11 Frost

- Мощность, Вт – 40
- Световой поток, лм – 4000;
- Длина, мм – 595*595*7.5
- Степень защиты – IP20;
- Индивидуальная установка;
- Монтируются в потолок.

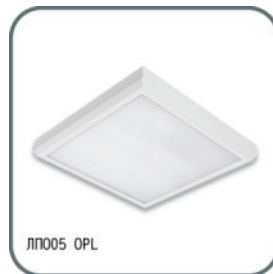


Рассеиватель «колотый лед»

Схожие продукты



ДВО12 Prisma
ДВО12 Ора1



ЛПО05 OPL

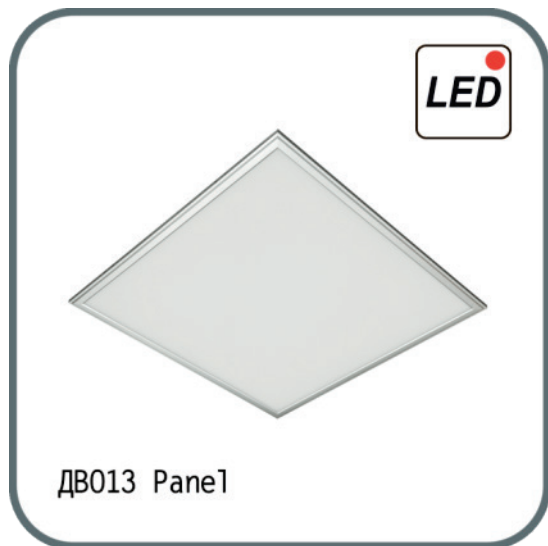


ЛПО15 WP
ЛПО15 WP

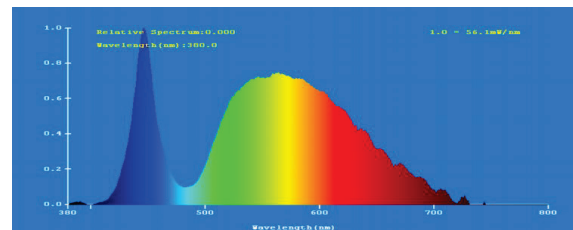
Светильники встраиваемые ДВО13 Panel



Светильники серии ДВО13 предназначены для общего освещения общественных зданий, административных, офисных и торговых площадей.



- Мощность, Вт – 38, 40
- Световой поток, лм – 4000;
- Длина, мм – 595*595*7.5
- Степень защиты – IP20;
- Индивидуальная установка;
- Монтируются в потолок.



Настенные LED светильники ДБО



Прочный корпус из поликарбоната белого цвета.

Рассеиватель из светостабилизированного опалового ПММА

- Габаритные размеры ДБО88 CDR 250, 300 и 350 мм
- Мощности 12, 18, 25 Вт
- Световые потоки: 1088, 1751, 2533 лм, CCT=4000K с Ra более 80 со световой отдачей до 101 лм/Вт
- Коэффициент мощности - 0,90, коэффициент пульсации не нормируется
- Версия ДБО88-12,18-031 с микроволновым датчиком движения. Дальность обнаружения до 7 м с углом 140°. Время работы 30 сек.
- Версия с блоком аварийного питания ДБО88-041. Световой поток до 10% время работы в аварийном режиме 3 часа

Схожие продукты



- Габаритные размеры RCD - 181, RKD - 200 мм
- Мощности RCD - 10, RKD - 12 Вт
- Световые потоки RCD - 850, RKD - 1020 лм,



Светильники серии ДПО48 Prime



Светильники серии ДПО48 предназначены для общего освещения общественных зданий, административных, офисных и торговых площадей.



- Светодиоды – Nichia;
- Драйвер – Helvar;
- Мощность, Вт – 50/60
- Световой поток, лм – 4500/5400;
- Степень защиты – IP20/IP54
- Сквозная проводка;
- Модификации с IP54
- Соединение в линию.
- ULOR=5%



Схожие продукты



Матовый рассеиватель обеспечивает мягкий комфортный свет.

Форма рассеивателя обеспечивает широкое светораспределение, что создает лучшее наполнение помещения светом и обеспечивает полное восприятие дизайна помещения.



Светильник ДСО04 Magistral



ДСО04 Magistral



Предназначены для общего освещения торговых залов гипермаркетов и других торговых пространств.

Рекомендуемая высота установки до 8 м.

Корпус- алюминий, экструзия

Рассеиватель – экструдированный поликарбонат

- Светодиоды – Nichia;
- Драйвер – Helvar;
- Мощность, Вт – 35/70/140
- Световая отдача 135 лм/Вт
- Степень защиты – IP20/23
- Сквозная проводка (соединение в линию до 20 светильников).
- Несколько видов КСС – Д, Г, К, Г+Д;

Схожие продукты



ДСО04-001 Magistral



ДСО03 Light Line



ДСП45 Liner



ДСП49 Blade



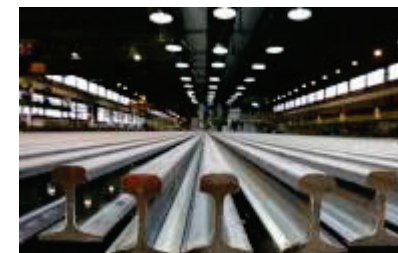


Производственное освещение



Основные группы промышленных светильников

Группы			
ДПП, ЛСП линейные IP65	ДВП, ДСП низкие пролеты (LB) IP53, IP65	ГСП, ДСП высокие пролеты (НВ) IP54, IP65	ГСП, ДСП высокие пролеты (УНВ) IP54, IP65



- А также**
- светильники с Ех
 - прожектора

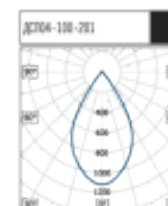
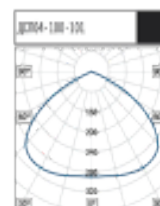
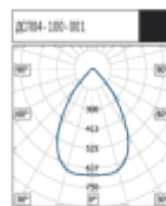


Светильник ДСП04 Star



Корпус-радиатор из алюминия.
 Внешний драйвер
 Линза из стекла
 Мощность 50, 100, 200, 300 Вт
 Световая отдача от 109-129 лм/Вт
 Крепление – рым-болт
 Коэффициент мощности - 0,98.
 Различные КСС: Г, Д, К

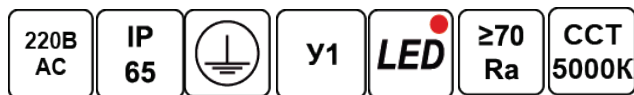
220В AC	IP 65		У3	LED	≥80 Ra	ССТ 5000К
------------	----------	--	----	------------	-----------	--------------



Схожие продукты



Светильники серии ДСП15 Kosmos



Светильники серии ДСП15 предназначен для общего производственных и складских помещений, торговых залов, гипермаркетов, спортивных залов.

- Светодиоды – Nichia;
- Драйвер – Osram;
- Мощность, Вт – 40,80,120, 160, 200, 240 Вт
- Световая отдача, лм – до 119 лм/Вт.
- Несколько видов КСС
- Степень защиты – IP65
- Серия ДВП – встраиваемое исполнение, ДО – прожектор с креплением на лире

Схожие продукты



ЛСП68 Fregat T5 2x80,
4x54, закаленное стекло

При освещении складов активной используется система управления освещением (СУО).



Светильники серии ДСП49 Blade



Предназначены для освещения промышленных помещений, помещений с высокими и низкими потолками, складских помещений, освещения открытых пространств.

- Светодиоды – Nichia;
- Драйвер – Osram;
- Мощность, Вт – 20, 40, 50
- Световая отдача, лм – до 118 лм/Вт.
- Несколько видов КСС;
- Степень защиты – IP65
- Модификации с закаленным стеклом (П)



Схожие продукты



Возможность использовать светильник как для освещения узких и длинных проемов так и для освещения вертикальных стеллажей, или использовать его в качестве прожектора.



Светильники серии ДСП51 Leader



Область применения: общее освещение производственных и складских помещений с повышенным содержанием пыли и влаги и с высотой потолков от 4 до 8 м.

Конструкция:

Корпус – ПК

Рассеиватель – ПК

Скоба – нержавеющая сталь

Модели с магистральной проводкой и БАП

Модели V0 из негорючего поликарбоната

Мощность, Вт – 20/40

Световой поток, лм – 2300/4600

Световая отдача, лм/Вт – 115

Степень защиты – IP65

Тип КСС - Д

Схожие продукты





Опциональное управление освещением

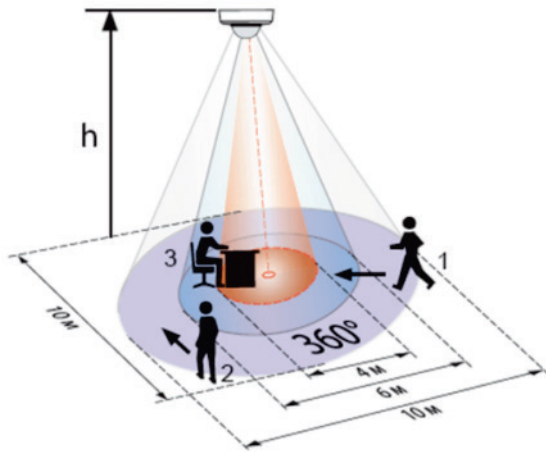


Светильник для систем управления освещением



- EM – emergency – в состав светильника дополнительно входит БАП – блок аварийного питания (электронный блок и батарея на 1 или 3 часа)
- S – sensor - сенсор, в состав светильника дополнительно входит датчик
- MW – microwave – встроенный микроволновой датчик
- MWR – встроенный микроволновой датчик плюс дежурный режим
- RA – regulated analog - регулируемый по протоколу 0-10 или 1-10 В драйвер
- RD – regulated digital – регулируемый по цифровому протоколу DALI
- RW – regulated white – регулируемый по DALI, изменяемый тон белого света
- RM – regulated mode – регулируемые режимы

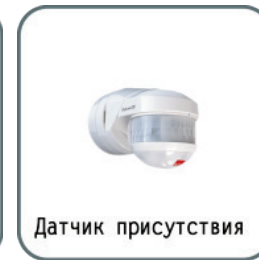
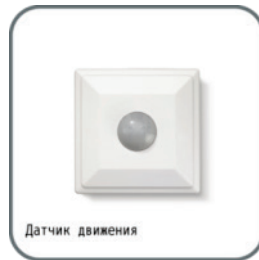
Сенсоры для систем управления освещением



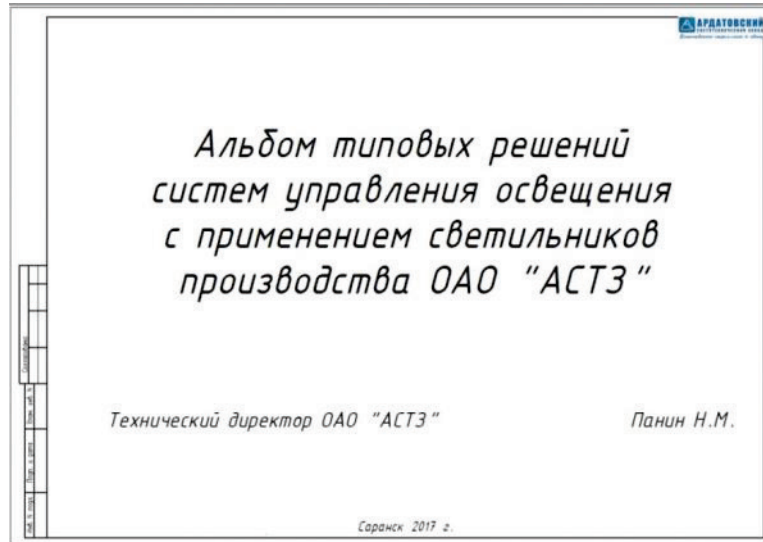
- 1 ■ Движение по направлению к датчику
- 2 ■ Движение в перпендикулярном направлении
- 3 ■ Работа за столом (мелкие движения)

- датчики освещенности ,
 - датчики движения PIR - passive infrared
 - Датчики присутствия MW - microwave,
 - акустические датчики
 - мультисенсоры
-
- CA – control analog – светильники с датчиками (master) по аналоговому протоколу 1-10 В
 - CD – control digital – master цифровой протокол DALI

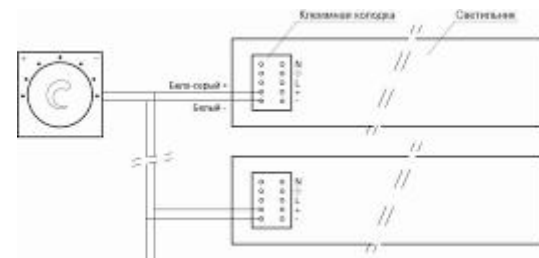
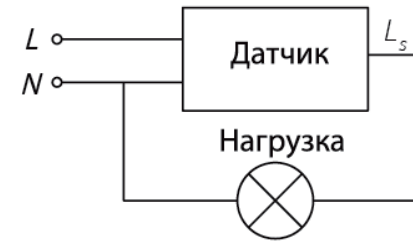
- датчики потолочные и настенные
- Характеристика - диаграмма



Типовые решения освещения с СУО



Схемы включения



Выключатель нагрузки

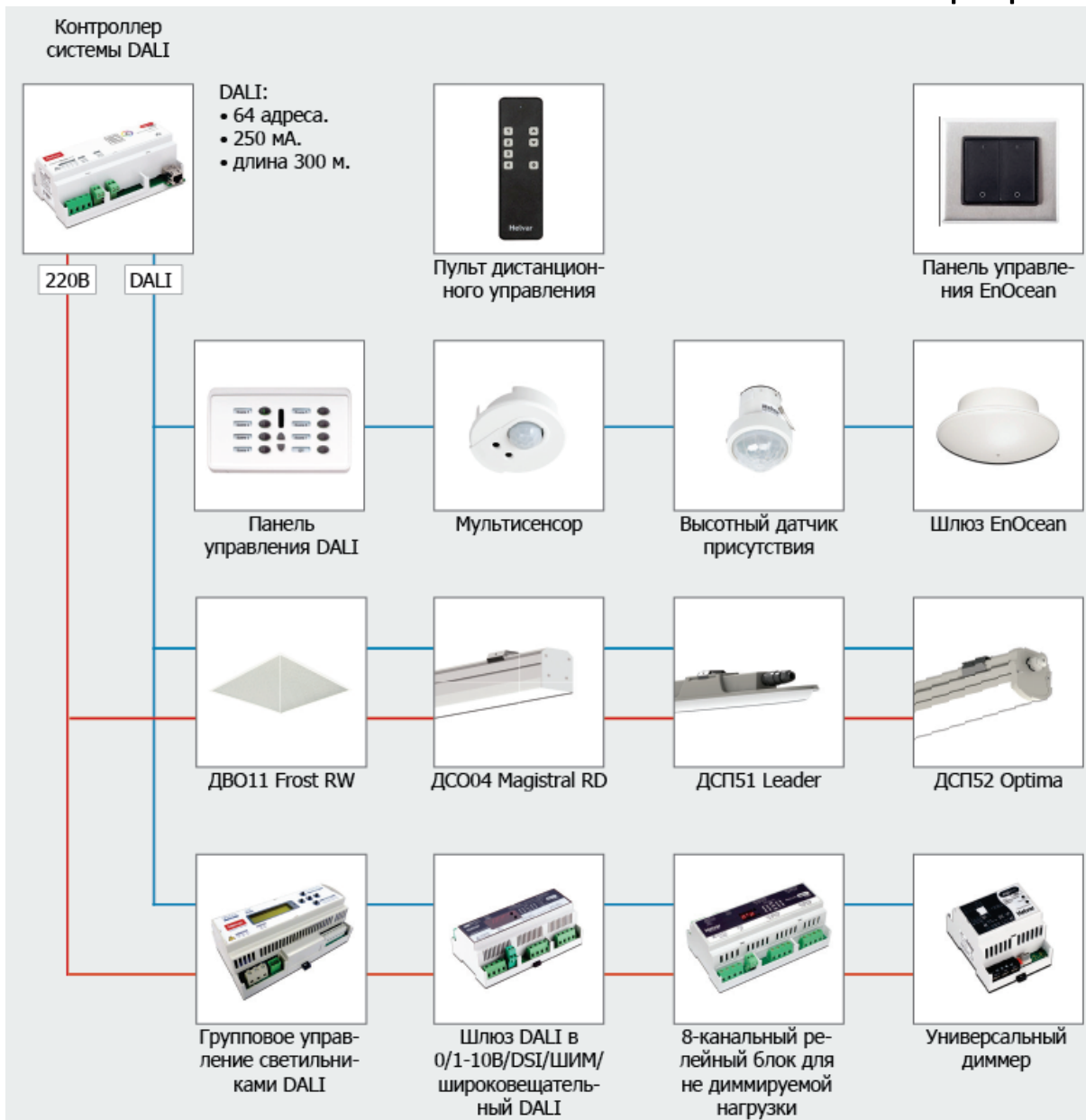


Датчик движения, присутствия



Интеллектуальные СУО

Возможности СУО на основе интерфейса DALI



Особенности DALI :

- адресация (до 64 приборов)
- управление по двум линиям, не имеющих полярности
- постоянство сигнала
- Дуплексная (обратная) связь
- Расширенный функционал управления



Базовые светотехнические решения

(офис, магазин, коридор, лестница, ..)



Базовые светотехнические решения



БАЗОВЫЕ СВЕТОВЫЕ РЕШЕНИЯ

- ХОЛЛ
- КОРИДОР
- ЛЕСТНИЦА
- ОФИС
- МАСТЕРСКАЯ
- СКЛАД
- ПАРКОВКА
- ТУАЛЕТ



10

www.astz.ru



СВЕТОВЫЕ РЕШЕНИЯ

- ШКОЛА
- БОЛЬНИЦА
- ТОРГОВЛЯ
- СКЛАДЫ
- ПРОИЗВОДСТВО



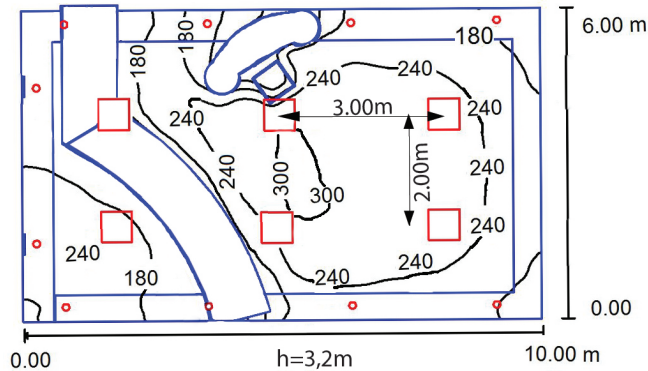
ARBATOV

19

В каждом примере рассмотрен светотехнический проект со светильниками и СУО

*Примеры класса, спортзала, больничной палаты, магазина, склада, паркинга приведены в разделе «Особенности...»

Освещение холла



Тип светильника	Кол., шт	Ем,лк	N, Вт	N сис., Вт	Вт/м2	Вт/м2/100 лк
ДВО11-32-003 Frost 840	6	192	32	192	5,51	2,88
DVO23-13-001 DLY	10		13	130		



ДВО11 Frost

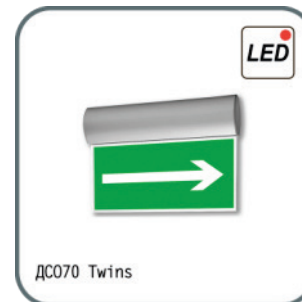
Тип светильника	ДВО11-32-003
Мощность, Вт	32
Световой поток, лм	3156
Код заказа	1011432003

- равномерная засветка



ДВО23 DLM2

Тип светильника	ДВО23-13-001
Мощность, Вт	13
Световой поток, лм	1077
Код заказа	116413001



Аварийное освещение

- Указатель
- Светильник (ДБО83, ДБО92)
- СУО не применено

Освещение офиса



ДВО12 Opal

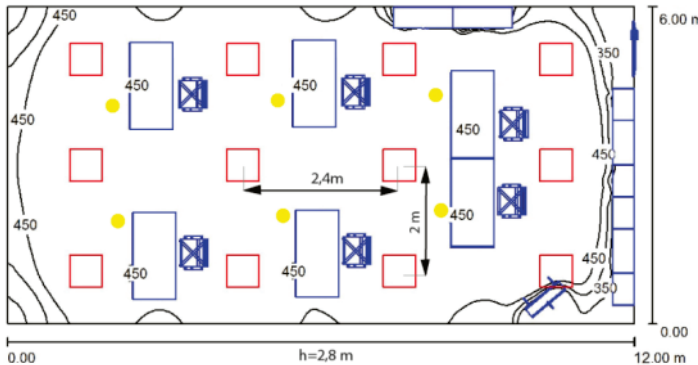
Тип светильника	ДВО12-38-003 Opal 840
Мощность, Вт	38.4
Световой поток, лм	3922
Код заказа	1012038003



Датчик присутствия

	LRM 1011
Дистанция, м	6-11
Рекомендуемая высота, м	2-5
Период выключения, мин	10 с- 30 6 шагов
Число подключаемых СП	15

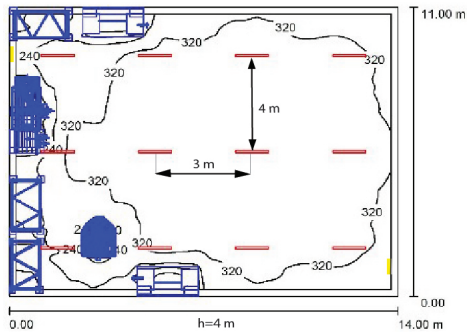
- 2 датчика на группу из 6 светильников



Тип светильника	Кол.,шт	Ет,лк	N, Вт	N сис., Вт	Вт/м2	Вт/м2/100 лк
ДВО12-38-003 Opal 840	12	534	38.4	460.8	6.80	1,27

- рекомендуемая освещенность 500 лк,
- при использовании сенсора, Ки= 0,65

Освещение мастерской



Тип светильника	Кол.,шт	Ем,лк	N, Вт	N сис., Вт	Вт/м2	Вт/м2/100 лк
ДСП51-40-002 Leader 840	12	311	37,5	450	2.92	0.94

- рекомендуемая освещенность 300 лк,
- при использовании сенсора, Ки= 0,65



ДСП51 Leader

Тип светильника	ДСП51-40-002 Leader 840
Мощность, Вт	37,5
Световой поток, лм	4758
Код заказа	1168440002

- 003 V0 – из трудногорючего ПК



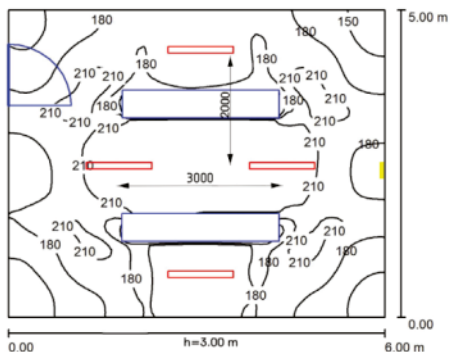
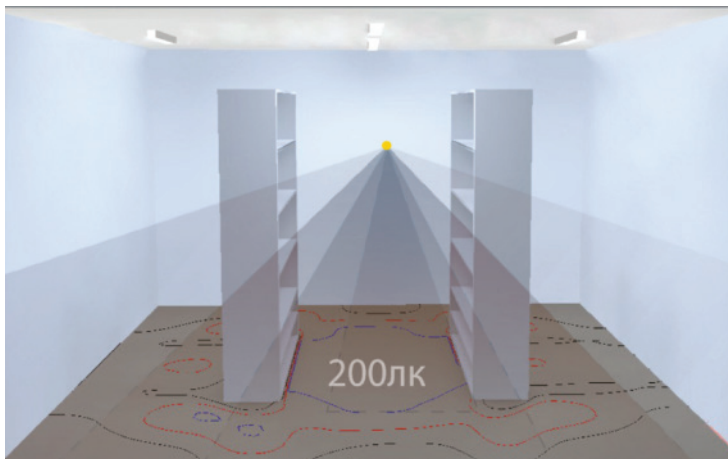
Датчик движения

Датчик движения	LRM 1040
Дистанция, м	12
Рекомендуемая высота, м	1,8-2,5
Период выключения	5 с- 12 мин
Число подключаемых СП	до 24
Степень защиты	IP54

- 2 датчика на противоположных стенах

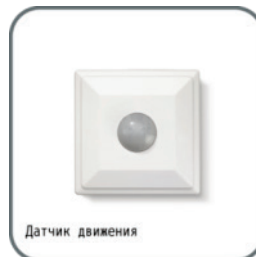


Освещение склада



ДПО52 Optimus

Тип светильника	ДПО52-40-502 Optimus
Мощность, Вт	840
Световой поток, лм	38
Световая отдача	5160
	136 лм/Вт
	• IP65



Датчик движения	LRM 1032
Дистанция, м	8
Рекомендуемая высота, м	1,2
Период выключения	10 с- 30 мин
Число подключаемых СП	до 24
Степень защиты	IP54

Тип светильника	Кол.,шт	Ем,лк	N, Вт	N сис., Вт	Вт/м2	Вт/м2/100 лк
ДПО52-40-502 Optimus 840	4	177	38	152	3,29	1,85

- рекомендуемая освещенность 100, 200 лк,
- при использовании сенсора, Ки= 0,65

Освещение коридора



ДВО12 Prizma

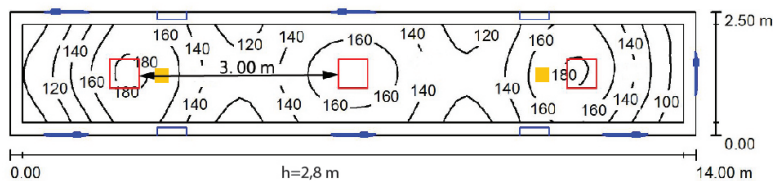
Тип светильника	ДВО12-25-001 Prizma 840
Мощность, Вт	25
Световой поток, лм	2831
Код заказа	1012025001

- ДВО12 БАП – аварийное освещение



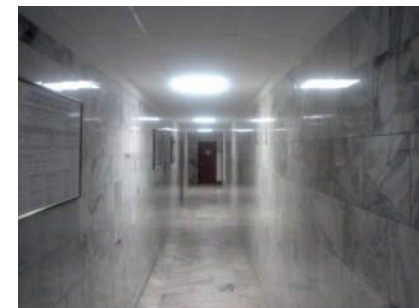
Сенсор

Дистанция, м	LRM 1011
Рекомендуемая высота, м	6-11
	2-5
Период выключения, мин	10 с- 30 6
Число подключаемых СП	шагов
	15

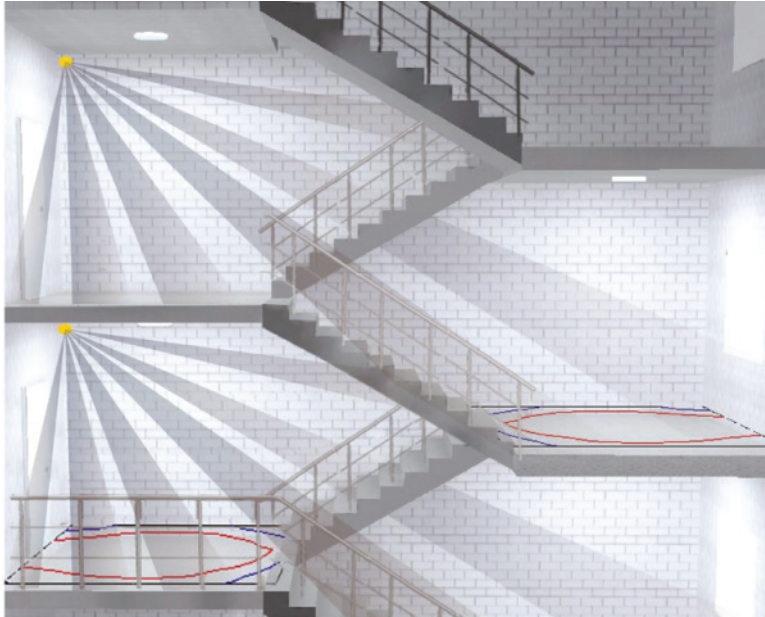


Тип светильника	Кол.,шт	Em,лк	N, Вт	N сис., Вт	Вт/м2	Вт/м2/100 лк
ДВО12-25-001 Prizma 840	3	134	25	75	2,14	1,50

- рекомендуемая освещенность 100 лк,
- при использовании сенсора, Ки= 0,7



Освещение лестницы и лестничной площадки



ДБО88 CDR

Тип светильника
Мощность, Вт
Световой поток, лм
Код заказа

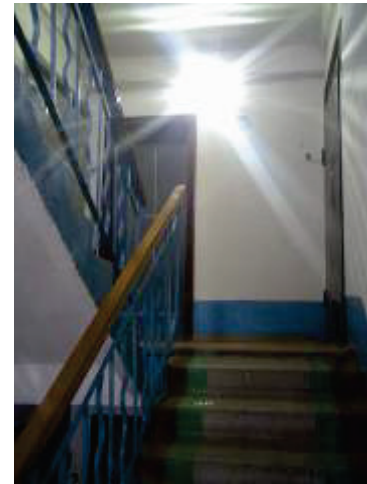
ДБО88-25-001 CDR 840
25
2533
1140425001



Датчик движения

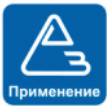
Дистанция, м
Рекомендуемая высота, м
Диаграмма, град.
Период выключения
Число подключаемых СП

LRM 1032
8
1,2
180
10 с- 30 мин
до 10



- рекомендуемая освещенность 100 лк,
- при использовании сенсора, $K_i = 0,75$

При освещении складов активной используется СУО



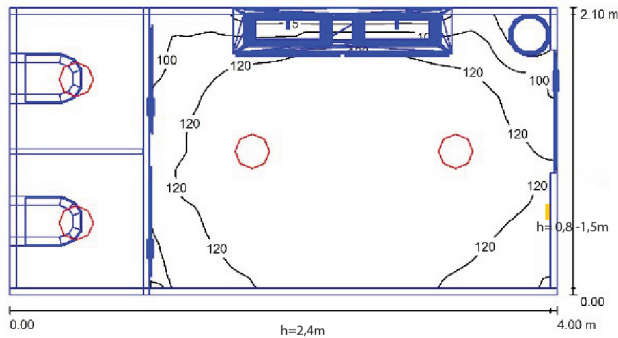
Освещение туалетной комнаты



ДБО88 CDR

Тип светильника
Мощность, Вт
Световой поток, лм
Код заказа

ДБО88-12-001 CDR840
10,8
1088
1140412001




Датчик движения

Дистанция, м
Рекомендуемая высота, м
Диаграмма, град.
Период выключения
Число подключаемых СП

LRM 1032
8
1,2
180
10 с- 30 мин
до 10



Тип светильника	Кол.,шт	Ем,лк	N, Вт	N сис., Вт	Вт/м2	Вт/м2/100 лк
ДБО88-12-001 CDR 840	4	124	10.8	43.2	5.14	4.14

- рекомендуемая освещенность 100 лк,
- при использовании сенсора, $K_i = 0,65$



Особенности проектных решений

(школа, больница, производство..)



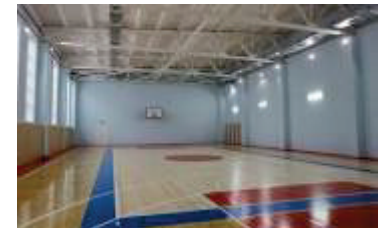


Школа



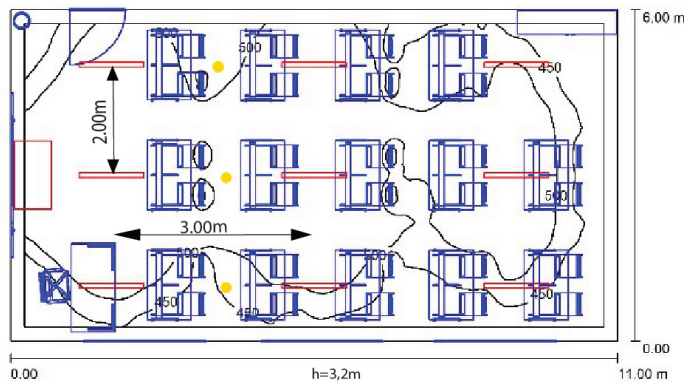
Освещение школы

Требования к освещению в школах: СП52.13330.2016, СП251.1325800.2016, СанПин, EN 12464-1-11





Освещение школьного класса / аудитории



1. Освещенность $\Gamma-0,8 = 400$ (500) лк
2. Освещенность на доске $B-1,5 = 500$ лк
3. Ограничения по $UGR=14$
4. $K_p =$ менее 10%



В проекте:

*Общее освещение - **ЛПО46-2x28-614** (или ДПО48-50-021 Optimus)



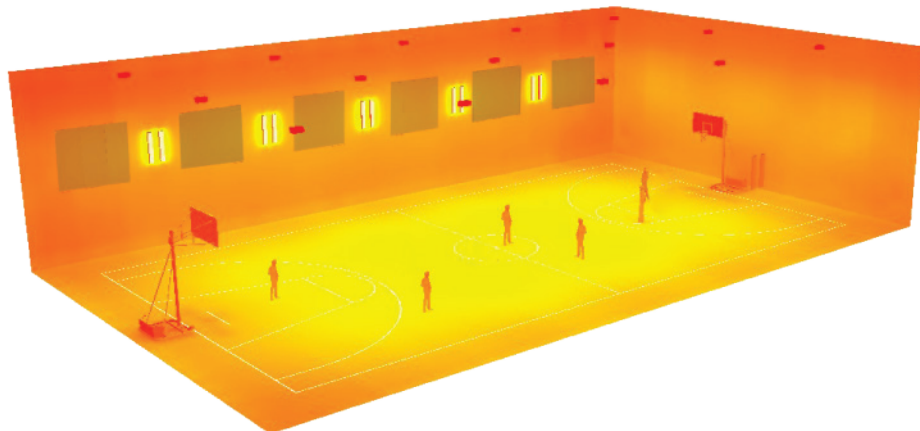
*Освещение доски (и лектора) – ЛБО46-28-011 Class (или ДБО52- 32-003 Optima) или ДБО43-38-001 School



Датчик освещенности 1-10В MIMO 3 – устанавливается на группу светильников параллельную световым проем – 3 шт.



Освещение спортзала



1. Освещенность на рабочей поверхности - 200 (300, 500 - во время соревнований) лк
2. Ограничения по UGR 14 - расчетная характеристика
3. Световые проемы – слева / справа, светильники вдоль основной оси

Общее освещение - **ЛПО46-2x28-514 Sport** (или ДПО52-40-021 Optimus) + верхнее освещение ДСП15 Kosmos (ГПП05 или прожектора) с решеткой Т250



Светильники могут быть как с ЛЛ Т5 (ЛПО46), так и LED (ДПО46). Обязательно с решеткой.



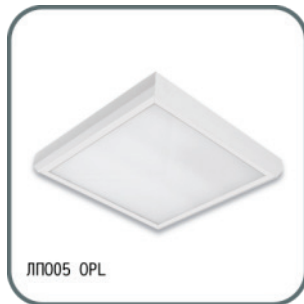
Высота потолка, м	Освещенность, лк	Светильник (потолок)	Количество рядов	Количество СП в ряду
8	200	ДСП15-80-001	3	5
10	300	ДСП15-120-001	3	6



Больница



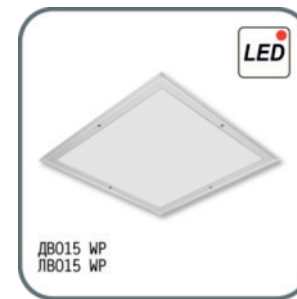
Светильники для медицины



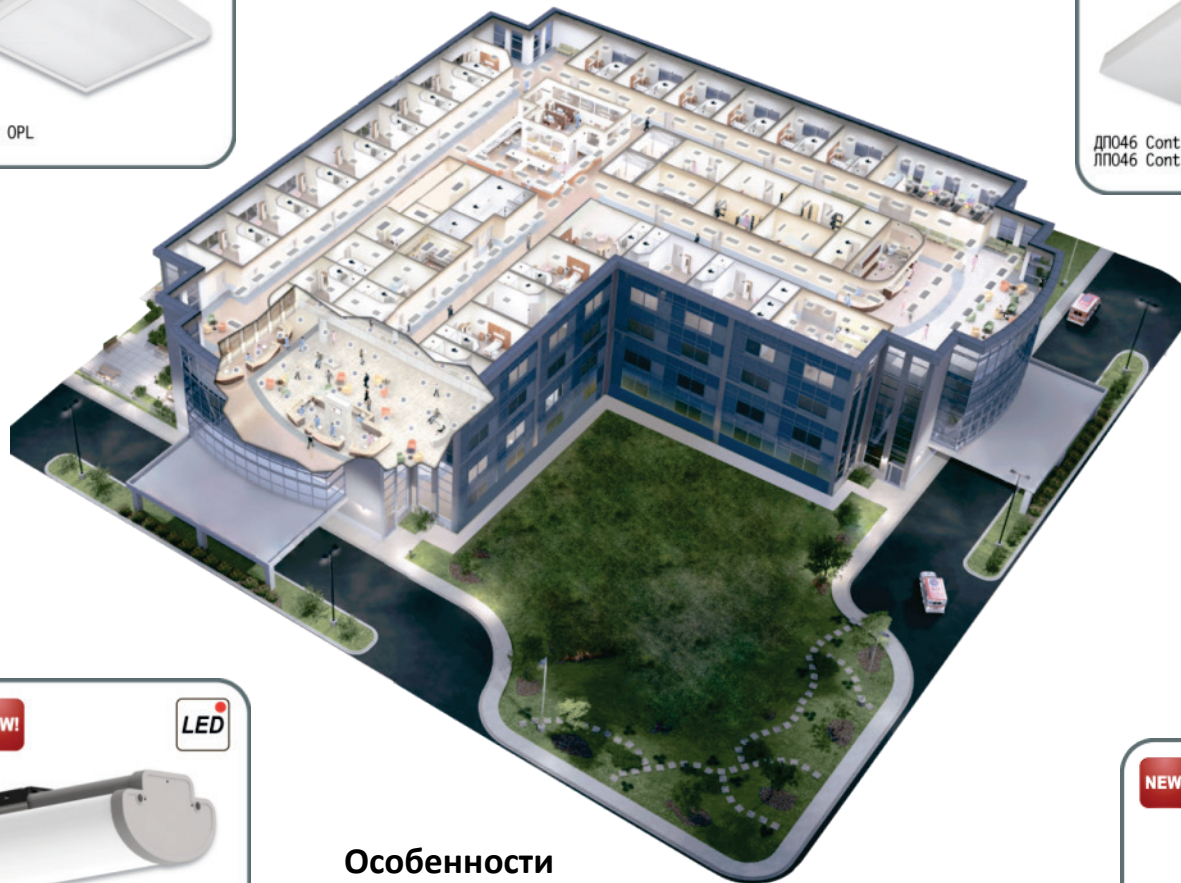
ЛПО05 OPL



ДПО46 Contur F
ЛПО46 Contur



ДВО15 WP
ЛВО15 WP



NEW!

LED

ДПО52 Optimus

Особенности

- IP44, IP54 – желательно
- ограничение яркости



NEW!

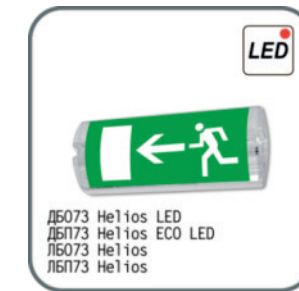
LED

ДБО91 RKD



• UV облучатель

ОБН01 Bakt

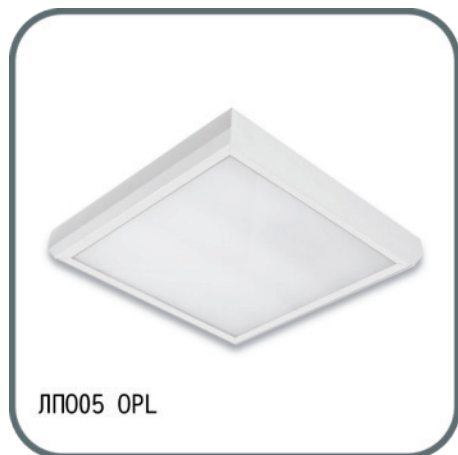


LED

ДБО73 Helios LED
ДБП73 Helios ECO LED
ЛБО73 Helios
ЛБП73 Helios



Светильники для медицины и чистых помещений



Особенности освещения ЛПУ

- IP44, IP54 - желательно
- энергоэффективные люминесцентные лампы T5, LED.
- Материал рассеивателя выполняется из УФ-стойкого опалового ПММА. **Ограничение габаритной яркости.**





Освещение палаты



Особенности

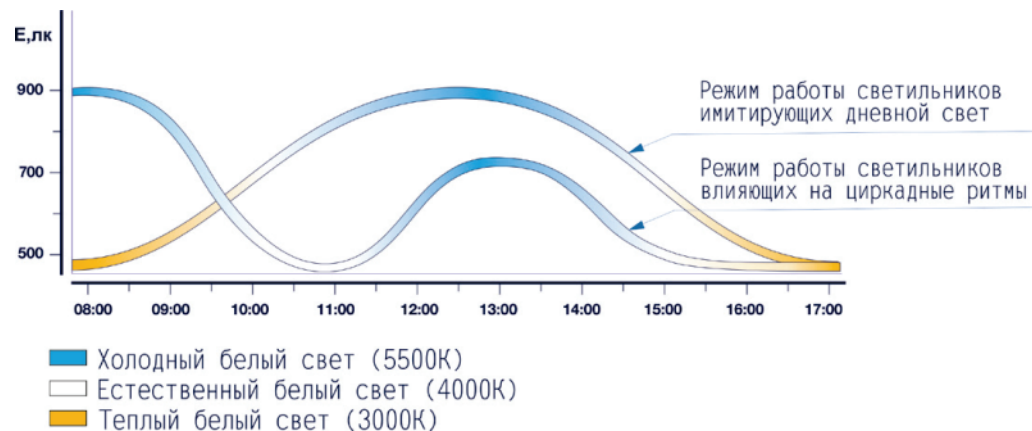
- Общее освещение ЛПО005, ЛПО 15P44, IP54 – желательно ограничение яркости
- настенный светильник ЛПО46 Contur

- UV облучатель



Сценарий биодинамического освещения

Стимулированием выработки необходимых гормонов возможно 1. цветом освещения, 2. интенсивностью, 3. направлением.



- **ДВО11 Frost RW**
- **ДБО48 Optimus RW**

RW – regulated white –
изменяемый тон белого света,
3000К – 6000К CRI > 80



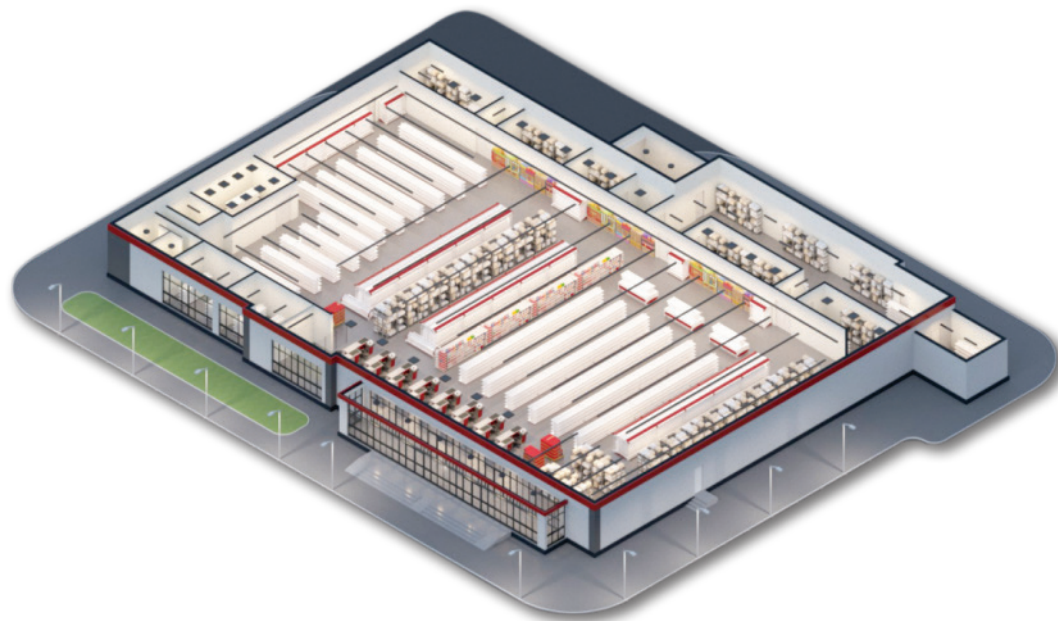
Применение: больничные
палаты, офисы, залы управления





Торговля

Светильники для торговых помещений

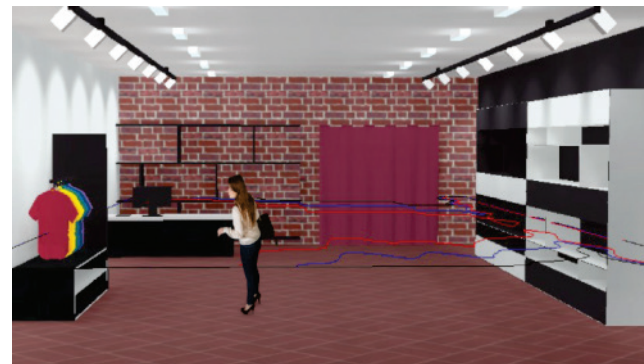


Основные способы освещения - **линейный и акцентный.**

На торговых площадях требуется высокий уровень освещенности – до 1000 –1500 лк.

Входные группы - до 1000 лк

Парковка – 75 лк, наружная парковка 10 лк





Светильник ДСО04 Magistra1



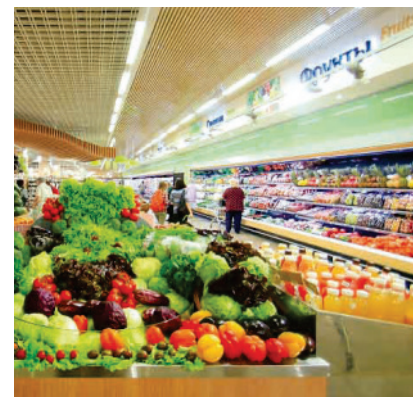
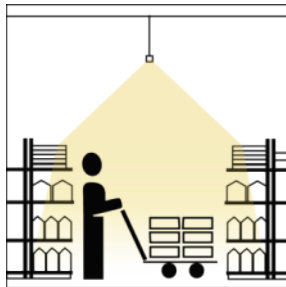
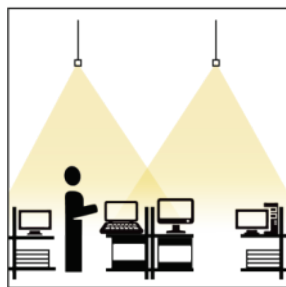
Предназначены для общего освещения торговых залов гипермаркетов и других торговых пространств.

Рекомендуемая высота установки до 8 м.

Аксессуары:

- Скоба соединительная
- Крышка корпуса с фиксаторами
- Крышка 60, 85 (для рассеивателя)
- Крышка 60L, 85L (для L, T и X образного соединения)
- Тросовые подвесы SU1, SU3, SU5

Различные КСС





Светильник ДДО26 Accent



Трековый **светильник акцентного освещения ДДО26 Accent** имеет IP20, II класс защиты от поражения электрическим током, несколько мощностей, 12, 25, 35, 45 Вт), несколько углов рефлектора (узкий 15°, 24°, средний 30°, 45°), два цвета корпуса (белый и черный), Ra=80, CCT=4000К.

Различные CCT



Продукты		Особенности
Белое мясо, птица (Meat Cold)		CCT=4000K-6500K
Замороженная рыба, морепродукты		CCT=4000K-6500K
Молоко, молочные продукты		CCT=4000K-6500K
Вино		CCT=4000K, умеренный, без бликов, без UV
Хлеб, кондитерские изделия		CCT=3000K, теплый свет
Сыр		CCT=3000K, Ra=90
Фрукты, соки		CCT=3000K, свыше 1000 лк, Ra=90
Красная рыба		CCT=2000K-3500K
Мясо		CCT=2000K-3500K, «розовый LED», до 800 лк





Производство и склад

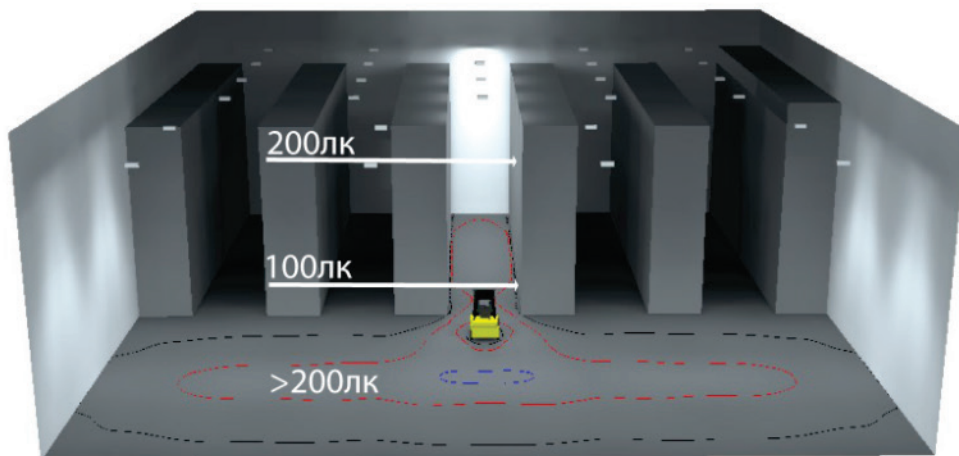
Освещение склада / производства



При освещении складов активной используется СУО система управления освещением.



Освещение склада, логистического комплекса



При освещении складов активной используется СУО система управления освещением.

Взрывозащищённый светильник ДСП34 Leda Ex



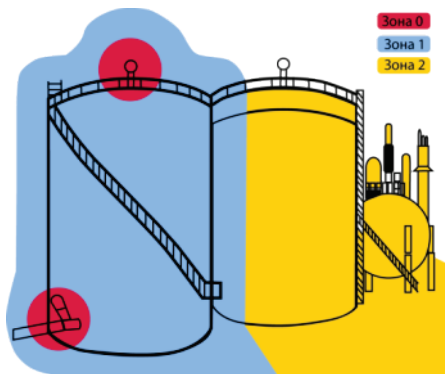
ДСП34 Leda Ex

Мощность 30, 60 Вт. Световая отдача от 115 – 132лм/Вт,

- IP67, климатическое исполнение У1, диапазон рабочих температур - 40 С– +50 С

Маркировка взрывозащиты 2Ex nR II T6 Gc X / Ex tb IIIC T80 C DbX

- Уровень взрывозащиты 2, вид взрывозащиты nR по газу, tb – по пыли
- Для среды II категории взрывоопасной смеси (газ), IIIC (пыль),
- Температурный класс T6 (до 85 С), T80 С, с уровнем взрывозащиты Gc (газ), Db (пыль).
- Знак X в маркировке светильников означает оборудование с постоянно присоединённым кабелем (по согласованию с заказчиком длиной до 50 м).





Теплицы

Облучатель для растений ЖСП21 Greenpower

NEW!



ЖСП21 Greenpower

ЖСП21 Greenpower

Корпус из алюминия.

Подвес на горизонтальный трос.

Универсальный подвес (трос, труба, монтажный профиль) – аксессуар.

Отражатель из алюминия

(для модификации хх2 с ДНаТ).

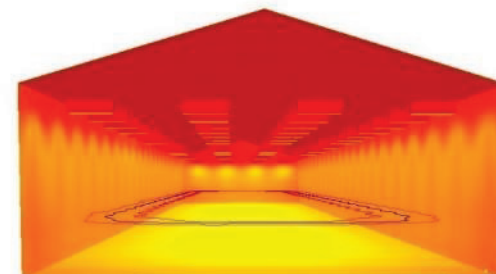
Мощность ламп 400, 600 и 1000 Вт

Световые потоки: 55, 90, 130 клм.

Электронный ПРА (однофазный 220В и двухфазный 380В)

Коэффициент мощности - 0,96.

Степень защиты – IP65/23



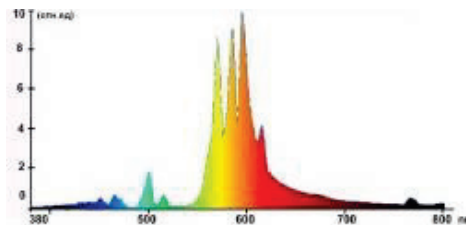
Схожие продукты



ЖСП21 DnaT



ЖСП22 Flora



ДНаЗ – зеркальные натриевая лампы Reflux

ДНаТ – трубчатые натриева



LED облучатель для растений ДСП Fito



ДСП65 Tube Fito

ДСП65 Tube Fito

- Мощность 34,1 Вт
- Поток излучения 15,3 Вт
- КПД (WPE) 45%
- PPF [400-700 нм] 61 мкмоль/с
- Эффективность излучения 2,25 мкмоль/Дж

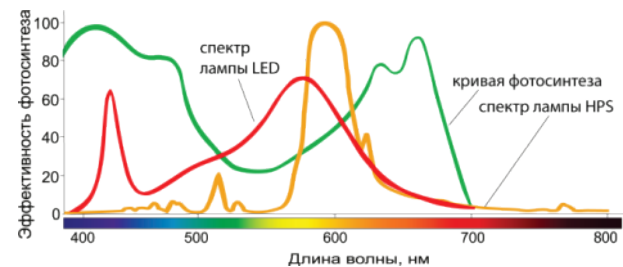
Наиболее эффективен при выращивании огурца и томата.
Межрядная двухсторонняя досветка.
Гибридный спектр на дискретных светодиодах
Универсальный подвес



ДСП04 Fito Star



ДСП45 Fito Line





Облучатели Аварийное освещение



УФ-облучатели



OBH01 Bakt

OBH01 Bakt

Корпус из листовой стали
Защитный экран из стали,
окрашен белой порошковой
краской

- **Источник излучения**
ДБ30 (ВНИИИС); TUV30W (Philips);
Мощность источника света 30 Вт,
лучистый поток 11 Вт
Модели с ЭМПРА и ЭПРА

OBH01 – 75 – одноламповый
OBH01-150 - двухламповый



220В АС	IP 20		УХЛ4		UV-C
------------	----------	--	------	--	------



OBH02 Practic



BBH01 UV-C



LBH010 Solar

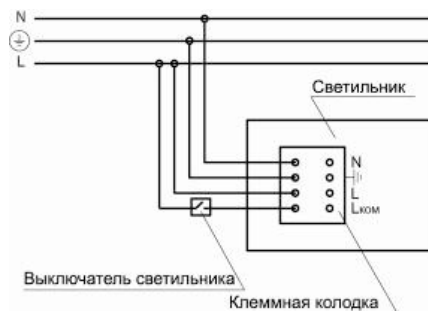
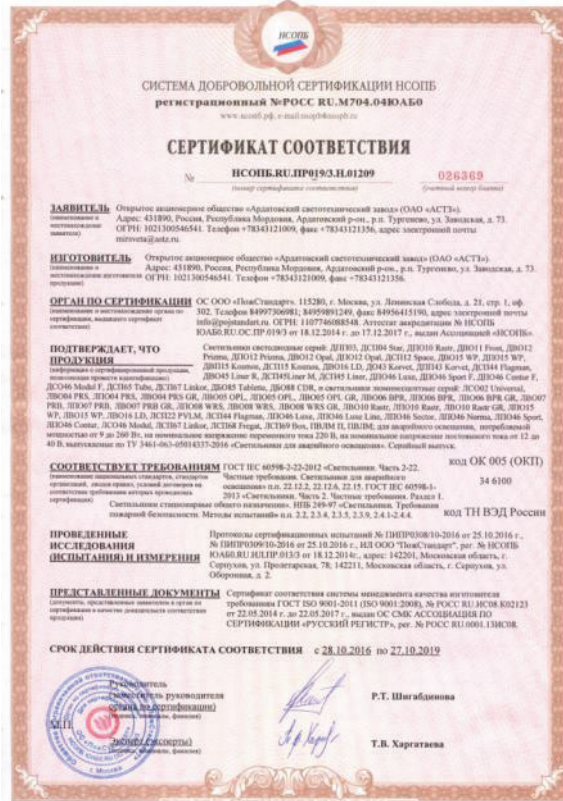


ЭСП01 UV-B

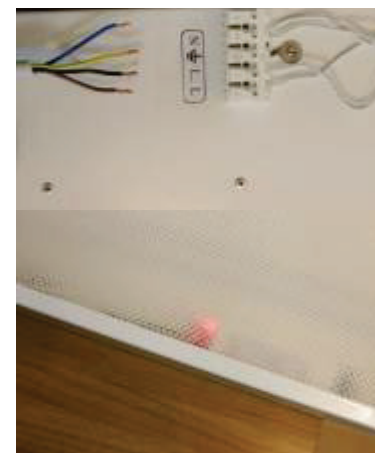


Спектр ламп UV-C (ДБ 30)

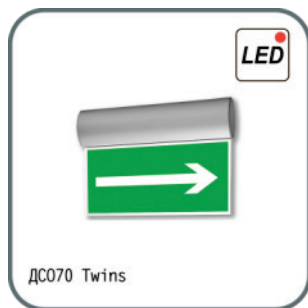
Светильники с блоками аварийного освещения.



Светильники с БАП подключается стандартным кабелем, например ПВС 4х0,75. Коммутируемая фаза L1 (Lком) включает/ выключает светильник в рабочем режиме. Некоммутируемая фаза подключена к БАП. Индикатор показывает работоспособность БАП. Время работы лампы от БАП в аварийном режиме 1-3 часа.



Светильники для аварийного освещения (CAO)



Особенности CAO (указатели)

- Ni-Ca и Ni-Mh высокотемпературная батарея, 1 или 3 часа
- постоянный или непостоянный режим работы (только в аварийном режиме)
- Общие требования по ГОСТ Р МЭК 60598-2-22-99
- базовые модели с модификациями РТ – ручной тест, АТ - автотест, ДТ – дистанционный тест
- эконом модели
- Эвакуационные знаки по ГОСТ Р 12.04.026-2001 поставляются отдельно



- DC12V



Уличное освещение



Уличные LED светильники ДКУ15 Kosmos



ДКУ15 Kosmos

- Корпус-радиатор из алюминия, крышка из стали
- Мощность 80, 120, 160, 200, 240 Вт
- Световая отдача, лм – 116 лм/Вт.
- Диаметр трубы оголовника 48-54 мм
- модификации с функцией автономного управления



Схожие продукты



ДКУ61 Winner



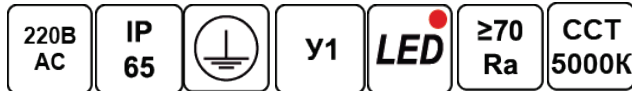
ДКУ62 Champion



ДКУ63 Favorit



Уличные LED светильники ДКУ Meteor



Meteor LED/К-100-001 750

бюджетный уличный светильник мощность
108 Вт

световая отдача 100 лм/Вт

Предназначены для освещения улиц,
площадей, парковых зон, внутри дворовых
территорий, платформ железнодорожных
станций т.п.

Корпус из экструдированного алюминия.
Крышки из стали, окрашены серой
порошковой краской.

Линза из полимерного материала.
Внешний драйвер.

Светильник имеет консольное крепление.

Диаметр трубы оголовника 48-52 мм.

Высота установки 4-12 м.

Светильники для архитектурного освещения



- Светильник **ДБУ49 Wall Line**
- IP65
- различные типы КСС (Д, Г+Д, К+Г)
- Корпус из алюминия, защитное темперированное стекло, крепление - из нержавеющей стали. Кабельный ввод - из латуни.

- CCE = 3000, 4000, 5700 К.

По заказу RGB.

Светильники могут иметь систему управления по протоколам 1..10В, DALI и DMX.

Схожие продукты



Энергоэффективное освещение АСТЗ



1. Массовое применение сверхъярких светодиодов LED. На АСТЗ освоено серийное производство LED светильников ДСО04, ДСП04, ДВО12, ДСП15, ДСП43,44.45,48, 49, 51, 52 и др.

- 2. Использование систем управления освещением (Light Management Systems) на базе регулируемых ЭПРА. Введены световые приборы RA, RD

3. Применение бинарного ассортимента АСТЗ для учебных и лечебных учреждений

4. Предпроектная подготовка, адаптирование светового прибора под конкретный проект.

- СУО
- Бинарный ассортимент
- Проектирование освещения.



Базовые светотехнические решения
на основе светильников АСТЗ и
опционального управления освещением.

Спасибо за внимание!