



СДЕЛАНО
В РОССИИ

ПАСПОРТ



Светильник серии ФПП03

1.1 Светильники серии ФПП03 предназначены для общего освещения влажных и пыльных производственных зданий.

Установка светильников производится на несущую поверхность.

2. ТЕХНИЧЕСКИЕ ХАРАКТЕРИСТИКИ

2.1 Светильники рассчитаны для работы с компактными люминесцентными лампами мощностью 20 Вт в сети переменного тока с номинальным напряжением 220 В±10% частоты 50 Гц. Качество электроэнергии должно соответствовать требованиям ГОСТ 32144-2013.

Климатическое исполнение У категория размещения 3 по ГОСТ 15150-69.

Рабочий диапазон температур при эксплуатации от минус 20°С до плюс 40°С.

2.2 Основные технические данные светильников приведены в таблице 1.

Таблица 1

Тип светильника	Рис.	Тип кривой силы света	Степень защиты	Класс светораспределения	КПД, %, не менее	Габаритные размеры, мм, не более		Масса, кг не более
						В	Н	
ФПП03-20-001	1	Д	IP65	П	60	305	171	2,6
ФПП03-20-003	2	М					180	2,8

2.3 Расчетное содержание цветных металлов, содержащихся в светильниках приведено в таблице 2.

Таблица 2

Тип светильника	Бронза, г, не более	Медь, г, не более
ФПП03-20-001	1,2	1,7
ФПП03-20-003		

2.4 Расшифровка условного обозначения светильников:

Ф - компактная люминесцентная лампа;

П - потолочные;

П - для промышленных и производственных зданий.

2.5 Трехзначные числа, означающие номера модификаций расшифровываются:

001 - базовое исполнение;

003 - с защитной решеткой.

3. КОМПЛЕКТНОСТЬ

3.1 В комплект поставки входит:

1. Светильник - 1 шт.;

2. Упаковка - 1 комплект на 2 светильника;

3. *Паспорт - комплектуется каждый светильник.

Примечание: 1. Лампы поставляются по требованию заказчика. В светильниках рекомендуется применять лампы General GSP20 E27 6400.

4. УСТРОЙСТВО

4.1 Светильники в соответствии с рисунками 1,2 и 3 состоят из:

корпуса в сборе поз.1; кольца в сборе поз.2, или решетки в сборе поз.3;

рассеивателя поз.4; сальниковый ввод PG13,5 или заглушки поз.5; патрона для

ламп поз.6; винта специального поз.7; винта специального поз.8.

5. УКАЗАНИЕ МЕР БЕЗОПАСНОСТИ

5.1 ВСЕ РАБОТЫ ПО МОНТАЖУ СВЕТИЛЬНИКА, ОЧИСТКЕ ОТ ПЫЛИ РЕМОНТУ ПРОИЗВОДИТЬ ТОЛЬКО ПРИ ОТКЛЮЧЕННОМ НАПРЯЖЕНИИ ПИТАЮЩЕЙ СЕТИ!

5.2 СВЕТИЛЬНИК ДОЛЖЕН БЫТЬ НАДЕЖНО ЗАЗЕМЛЕН.

5.3 СВОЕВРЕМЕННО ЗАМЕНЯТЬ НЕИСПРАВНЫЕ ЛАМПЫ.

5.4 ДОПУСКАЕТСЯ УСТАНОВКА СВЕТИЛЬНИКОВ НА НОРМАЛЬНО ВОСПЛАМЕНЯЕМЫЕ ПОВЕРХНОСТИ.

5.5 ПО ОКОНЧАНИИ СРОКА СЛУЖБЫ СВЕТИЛЬНИКОВ НЕОБХОДИМА ИХ ЗАМЕНА, ТАК КАК СТАРЕНИЕ ИЗОЛЯЦИИ ПРОВОДОВ ВНУТРЕННЕГО МОНТАЖА СУЩЕСТВЕННО СНИЖАЕТ ЭЛЕКТРОБЕЗОПАСНОСТЬ ИЗДЕЛИЙ. ПРИ УТИЛИЗАЦИИ СВЕТИЛЬНИКОВ В СООТВЕТСТВИИ С ГОСТ Р 55102-2012 НЕОБХОДИМО РАЗДЕЛИТЬ ДЕТАЛИ СВЕТИЛЬНИКОВ ПО ВИДАМ МАТЕРИАЛОВ И В УСТАНОВЛЕННОМ ПОРЯДКЕ СДАТЬ В ОРГАНИЗАЦИИ "ВТОРСЫРЬЯ".

6. ПОДГОТОВКА ИЗДЕЛИЯ К РАБОТЕ

6.1 Распакуйте ящики со светильником и убедитесь в наличии комплектующих изделий.

6.2 Ослабьте винты специальные поз.8, откройте светильник и закрепите его на опорной поверхности.

6.3 Снимите экран поз.9.

6.4 Пропустите сетевые провода через сальниковый ввод поз.5.

6.5 Заземлите светильник.

6.6 Подсоедините сетевые провода к клеммной колодке и закрепите экран поз.9.

6.7 Вставьте лампы в патроны поз.6

6.8 Закройте светильник, заверните винты специальные поз.8.

7. СВИДЕТЕЛЬСТВО О ПРИЕМКЕ

7.1 Светильник типа ФПП03 соответствует требованиям ТУ 3461-024-05014337-99

и требованиям ТР ТС и ТР ЕАЭС и признан годным к эксплуатации.

Дата выпуска" ____ " _____ 20__ г.

Штамп ОТК

Упаковку произвел

Сертифицировано.

8. ТРАНСПОРТИРОВАНИЕ И ХРАНЕНИЕ

8.1 Светильники должны храниться в закрытых, сухих, проветриваемых помещениях.

В воздухе помещения не должно быть кислотных, щелочных и других примесей, вызывающих коррозию.

8.2 Светильники должны транспортироваться железнодорожным транспортом в крытых вагонах, в универсальных контейнерах и автотранспортом.

9. ГАРАНТИИ ИЗГОТОВИТЕЛЯ

9.1 Завод-изготовитель гарантирует нормальную работу светильника в течении 36 месяцев со дня его изготовления, при соблюдении условий эксплуатации, транспортирования и хранения, установленных в технических условиях и в настоящем паспорте.

9.2 Срок службы светильников составляет 10 лет.

9.3 Завод не возмещает ущерб за дефекты:

- появившиеся по истечении гарантийного срока;
- появившиеся во время гарантийного срока в результате нарушения правил эксплуатации, сборки или разборки, небрежного хранения, транспортирования, нарушения норм складирования, использования ламп и стартеров несоответствующего качества.

9.4 Одним из обязательных условий признания случая гарантийным является наличие на светильнике идентификационных обозначений по наименованию и дате изготовления, а также паспорта.

9.5 В случае обнаружения неисправности светильника следует обесточить, демонтировать светильник и обратиться на завод-изготовитель по адресу: Российская Федерация 431890, Республика Мордовия, Ардатовский район, пос. Тургенево, ул. Заводская 73, АО "Ардатовский светотехнический завод"

Код 83431. Тел/ФАКС: 21-009, 21-010.

E-mail: [mirsveta @ astz.ru](mailto:mirsveta@astz.ru) Web. www.astz.ru

*В связи с постоянными усовершенствованиями светильников, завод-изготовитель оставляет за собой право на изменение их конструктивных особенностей без предварительного уведомления.

Приложение А

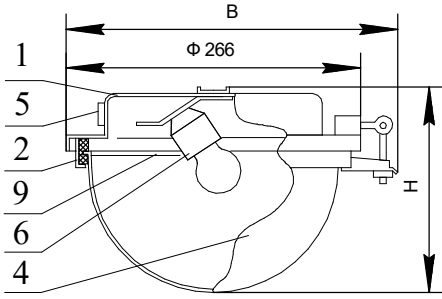


Рисунок 1. ФПП03-...-001
 1. Корпус в сборе;
 2. Кольцо в сборе; 4. Рассеиватель;
 5. Садовый ввод или заглушка;
 6. Патрон; 9. Экран.

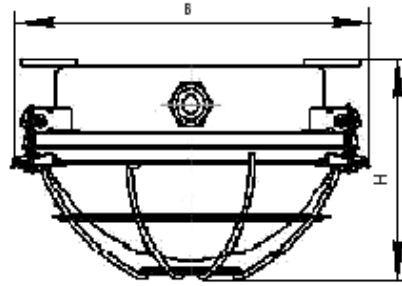


Рисунок 2. ФПП03-...-003

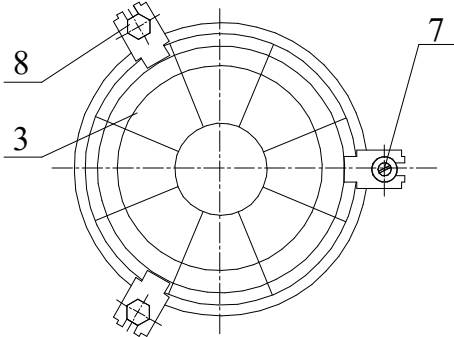


Рисунок 3.
 3. Решетка в сборе;
 7. Винт специальный;
 8. Винт специальный.

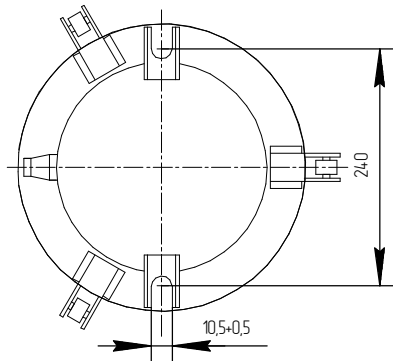


Рисунок 4. - установочные размеры.

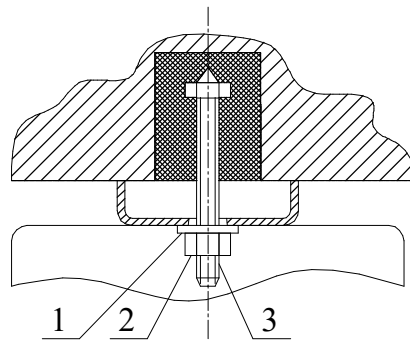


Рисунок 5. - крепление светильника на горизонтальную поверхность:
 1. Шайба; 2. Гайка; 3. Болт.

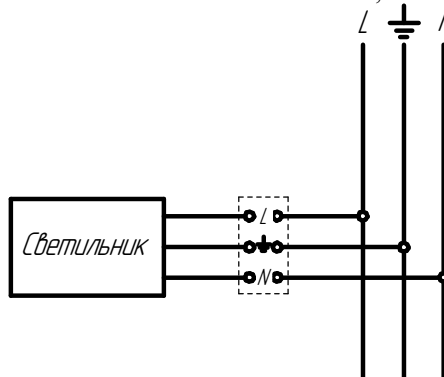


Схема подключения светильника к сети