



СДЕЛАНО
В РОССИИ

Светильники серии ЛСО02

1. НАЗНАЧЕНИЕ ИЗДЕЛИЯ

1.1 Светильники серии ЛСО02 Universal предназначены для общего освещения общественных и производственных помещений.

1.3 Светильники соответствуют климатическому исполнению УХЛ категория 4 по ГОСТ15150-69 и степени защиты IP20 по ГОСТ IEC 60598-1-2017.

2. ТЕХНИЧЕСКИЕ ХАРАКТЕРИСТИКИ

2.1 Светильники рассчитаны для работы с люминесцентными лампами T5 с цоколем G5 мощностью 28, 35, 49, 54, 80 Вт в сети переменного тока с номинальным напряжением 220В±10% и частотой 50Гц.

2.2 Класс защиты от поражения электрическим током - I по ГОСТ 12.2.007.0-75.

2.3 Основные параметры светильников приведены в таблице 1.

Таблица 1

Тип светильника	Класс светораспределения по ГОСТ 34819-2021	Тип КСС по ГОСТ 34819-2021	Класс энергоэффективности	Габариты, LxVxH, мм.	Установочные размеры, мм.	Масса, кг, не более.
ЛСО02-1x28-012	Н	М	А	1175x52x115	600	1,6
ЛСО02-2x28-012				1175x46x85	600	1,7
ЛСО02-1x35-012				1475x52x115	750	1,8
ЛСО02-2x35-012				1475x46x85	750	1,9
ЛСО02-1x49-012	Н	М	А	1475x52x115	750	1,8
ЛСО02-2x49-012				1475x46x85	750	1,9
ЛСО02-1x54-012				1175x52x115	600	1,6
ЛСО02-2x54-012				1175x46x85	600	1,7
ЛСО02-1x80-012				1475x52x115	750	1,8
ЛСО02-2x80-012				1475x46x85	750	1,9
ЛСО02-1x28-512	Н	М	А	1175x52x115	600	1,9
ЛСО02-2x28-512				1175x127x115	600	2,1
ЛСО02-1x35-512				1475x52x115	750	2,1
ЛСО02-2x35-512				1475x127x115	750	2,35
ЛСО02-1x49-512				1475x52x115	750	2,1
ЛСО02-2x49-512				1475x127x115	750	2,35
ЛСО02-1x54-512				1175x52x115	600	1,9
ЛСО02-2x54-512				1175x127x115	600	2,1
ЛСО02-1x80-512				1475x52x115	750	2,1
ЛСО02-2x80-512				1475x127x115	750	2,35

2.4 Расшифровка: ЛСО02 Universal - наименование светильника.

"Л" - люминесцентный;

"С" - подвесной;

"О" - для общественных и производственных помещений;

02 - серия светильника.

Трехзначная цифра, означающая номер модификации, расшифровывается:

Первая цифра:

0- базовое исполнение;

5 - с защитной поликарбонатной трубой;

Вторая цифра:

1 - электронный ПРА;

Третья цифра:

2 - базовое исполнение.

Universal - коммерческое название.

3. КОМПЛЕКТНОСТЬ

3.1 В комплект поставки входят:

1. Светильник. - 1 шт.
2. Ящик. - 1 шт. на 2 светильника.
3. Паспорт*. - 1 шт.
4. Ящик**.

Примечание:

*Каждый светильник комплектуется паспортом.

**Упаковка отражателей (при условии, что светильник по требованию заказчика комплектуется отражателем).

Лампы в комплект поставки не входят.

4. УСТРОЙСТВО

4.1 Общий вид светильников и расположение точек крепления светильников приведены в приложении А.

4.2 Светильники в соответствии с Рис.1, 2, 3, 4, 5 состоят из: корпуса в сборе поз.1 в котором размещена электрическая схема, двух торцевых крышек поз.4, крышки поз.2, которая крепится к корпусу при помощи трех винтов поз.3., и отражателя поз. 5, который крепится к корпусу при помощи трех винтов поз.3.

4.3 Светильники выпускаются с электронными ПРА, в соответствии с Приложениями Б-Г.

5. УКАЗАНИЕ МЕР БЕЗОПАСНОСТИ

5.1 Установку, чистку светильника и его ремонт производить только при отключенном напряжении питающей сети.

5.2 Светильник должен быть надежно заземлен.

5.3 При эксплуатации светильников следует своевременно заменять неисправные лампы и стартеры.

5.4 По окончании срока службы светильников необходима их замена, так как старение изоляции провода внутреннего монтажа существенно снижается электробезопасность изделий.

При утилизации светильников, в соответствии с ГОСТ Р 55102-2012, необходимо разделить детали светильников по видам материалов и в установленном порядке сдать в организации "Вторсырья".

5.5 **ОСТОРОЖНО!** Лампа содержит ртуть. Вышедшие из строя лампы подлежат утилизации и обезвреживанию в местах, отведенных администрацией районов.

6. ПОДГОТОВКА ИЗДЕЛИЯ К РАБОТЕ И ТЕХНИЧЕСКОЕ ОБСЛУЖИВАНИЕ

6.1 Распакуйте ящики со светильниками и проверьте комплектность.

6.2 Отверните винты поз.3 и крышку поз.2 (Рис. 1, 2, 3, 4 Приложение А и рис.5 Приложение Б).

6.3 Закрепите светильник на опорную поверхность при помощи монтажных отверстий.

6.4 Подсоедините провод заземления к заземляющему зажиму и подсоедините светильник к сети. Проверьте надежность заземления.

6.5 Закрепите крышку поз.2 и отражатель поз.5 (если комплектуется отражателем) тремя винтами поз.3 Рис. 1,2,3,4,5 *При заказе светильника необходимо указать тип светильника и способ его установки. При отсутствии указания конкретного узла подвеса, светильники поставляются с креплением на горизонтальную поверхность.

7. СВИДЕТЕЛЬСТВО О ПРИЕМКЕ

7.1 Светильник соответствует требованиям ТУ3461-052-05014337-2012, ТР ТС, ТР ЕАЭС и признан годным к эксплуатации.

Дата выпуска " _____ " _____
Штамп ОТК _____ Упаковку произвел.

Сертифицировано.

8. ТРАНСПОРТИРОВАНИЕ И ХРАНЕНИЕ

8.1 Светильники должны храниться в закрытых сухих, проветриваемых помещениях. В воздухе помещений не должно быть кислотных, щелочных и других примесей, вызывающих коррозию.

8.2 Светильники должны транспортироваться железнодорожным транспортом в крытых вагонах и универсальных контейнерах и автотранспортом.

9. ГАРАНТИИ ИЗГОТОВИТЕЛЯ

9.1 Завод-изготовитель гарантирует нормальную работу светильника в течении 36 месяцев со дня его изготовления, при соблюдении условий эксплуатации, транспортирования и хранения, установленных в технических условиях и в настоящем паспорте. Гарантийные обязательства не распространяются на изменение цвета окрашенных и изготовленных из полимерных материалов деталей светильников в процессе эксплуатации.

9.2 Срок службы светильников составляет 10 лет.

9.3 Завод не возмещает ущерб за дефекты:

- появившиеся по истечении гарантийного срока;
- появившиеся во время гарантийного срока в результате нарушения правил эксплуатации, сборки или разборки, небрежного хранения, транспортирования, нарушения норм складирования, использования ламп и стартеров не соответствующего качества.

9.4 Одним из обязательных условий признания случая гарантийным является наличие на светильнике идентификационных обозначений по наименованию и дате изготовления, а так же паспорта.

9.5 В случае обнаружения неисправности светильника следует обесточить, демонтировать светильник и обратиться на завод-изготовитель по адресу: Российская Федерация 431890, Республика Мордовия, Ардатовский район, пос. Тургенево, ул. Заводская 73, АО "Ардатовский светотехнический завод"

Код 83431. Тел/ФАКС: 21-009, 21-010.

E-mail: mirsveta @ astz.ru Web. www.astz.ru

*В связи с постоянными усовершенствованиями светильников, завод-изготовитель оставляет за собой право на изменение их конструктивных особенностей без предварительного уведомления.

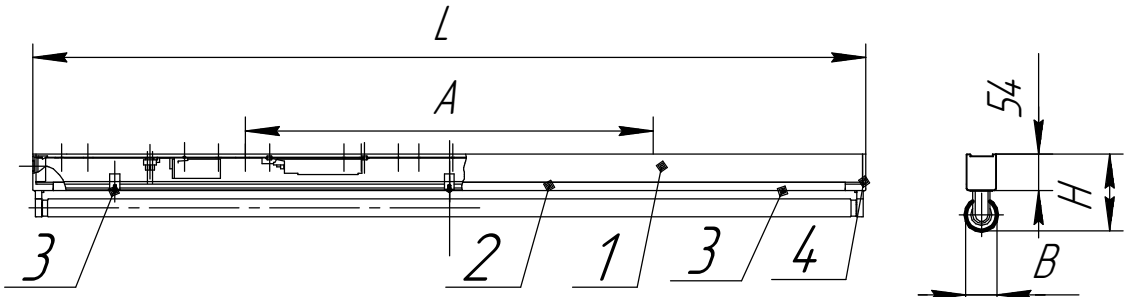


Рисунок 1. 1. Корпус в сборе, 2. Крышка, 3. Винт, 4. Крышка.

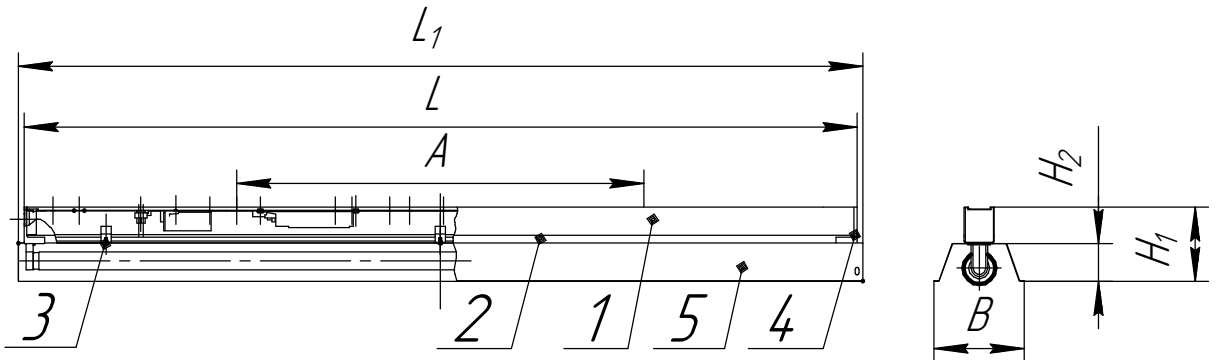


Рисунок 2. 1. Корпус в сборе, 2. Крышка, 3. Винт, 4. Крышка, 5. Отражатель.

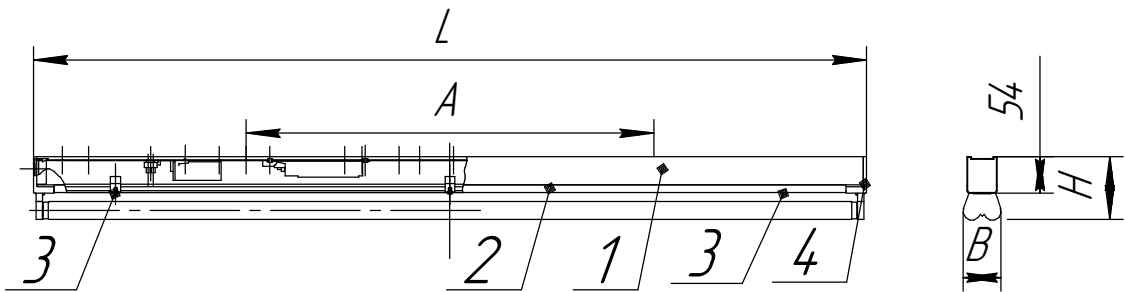


Рисунок 3. 1. Корпус в сборе, 2. Крышка, 3. Винт, 4. Крышка.

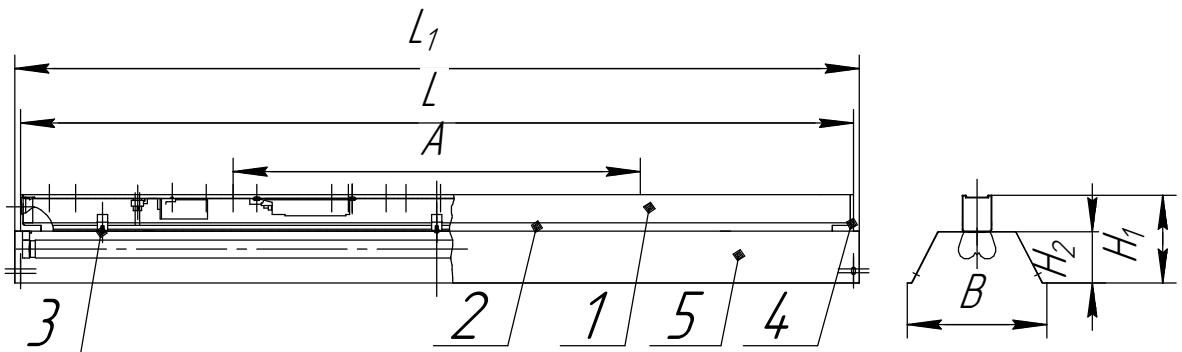


Рисунок 4. 1. Корпус в сборе, 2. Крышка, 3. Винт, 4. Крышка, 5. Отражатель.

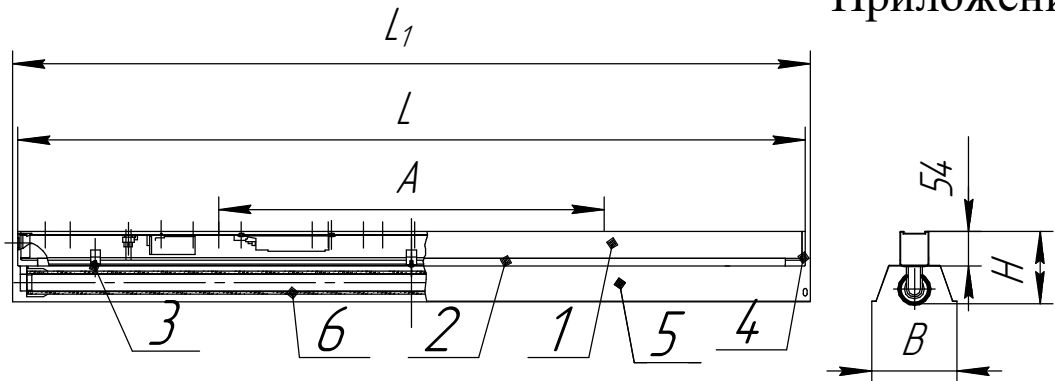
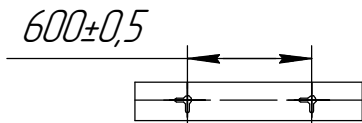
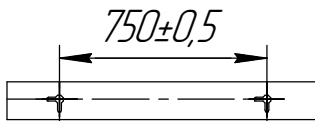


Рисунок 5. 1 - корпус в сборе; 2 - крышка; 3 - винт; 4 - крышка; 5 - отражатель; 6 - труба защитная поликарбонатная.



ЛСО02-1x28 Universal
 ЛСО02-1x54 Universal
 ЛСО02-2x28 Universal
 ЛСО02-2x54 Universal



ЛСО02-1x35 Universal
 ЛСО02-1x49 Universal
 ЛСО02-1x80 Universal
 ЛСО02-2x35 Universal
 ЛСО02-2x49 Universal
 ЛСО02-2x80 Universal

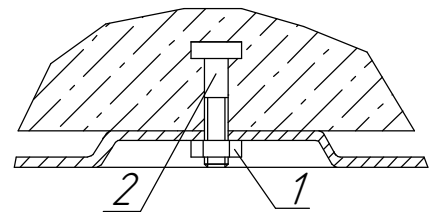


Рисунок бб. Крепление светильника на монтажную поверхность.
 1. Гайка, 2. Болт.

Рисунок ба. Разметка расположения точек крепления светильника.

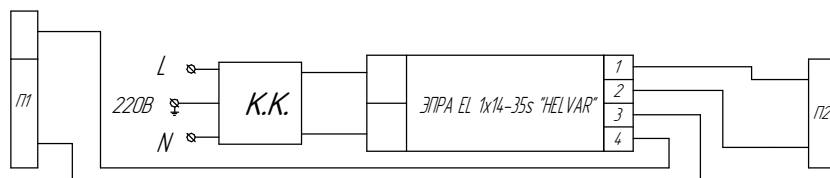


Рисунок 7. ЛСО02-1x28-012 Universal, схема электрическая.

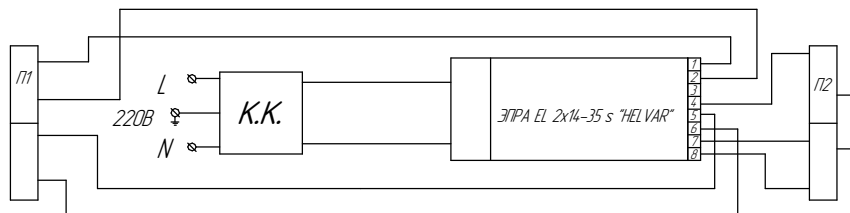


Рисунок 8. ЛСО02-2x28-012 Universal, схема электрическая.

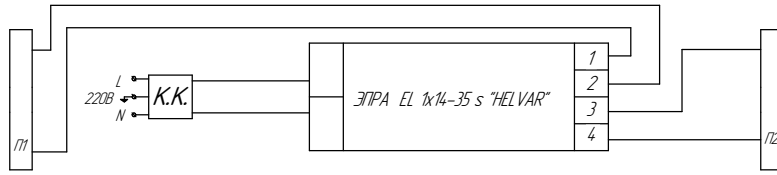


Рисунок 9. ЛСО02-1x35-012 Universal, схема электрическая.

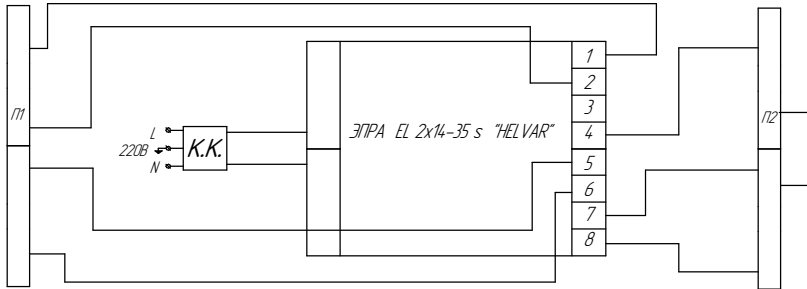


Рисунок 10. ЛСО02-2x35-012 Universal, схема электрическая.

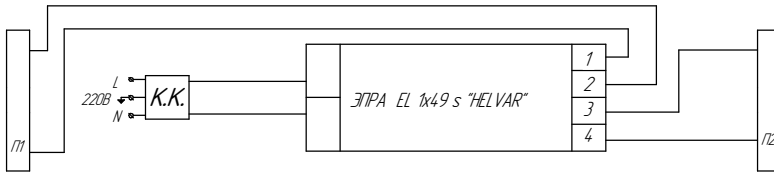


Рисунок 11. ЛСО02-1x49 Universal, схема электрическая с ЭПРА

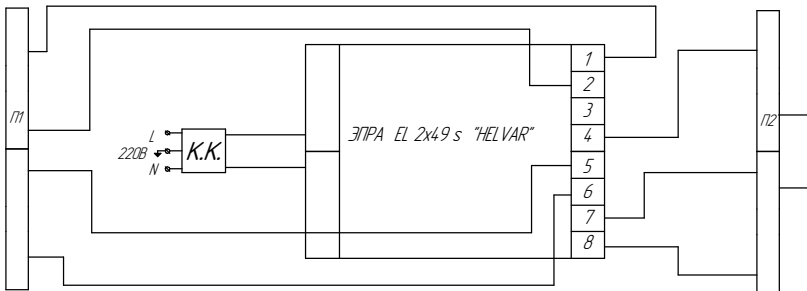


Рисунок 12. ЛСО02-2x49 Universal, схема электрическая с ЭПРА

Приложение Г

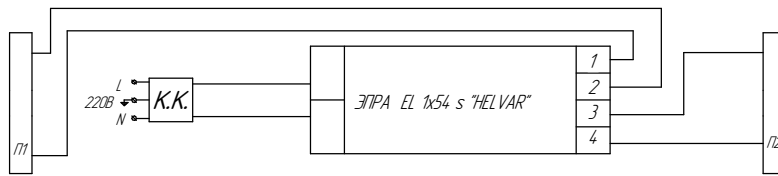


Рисунок 9. ЛСО02-1x54-012 Universal, схема электрическая.

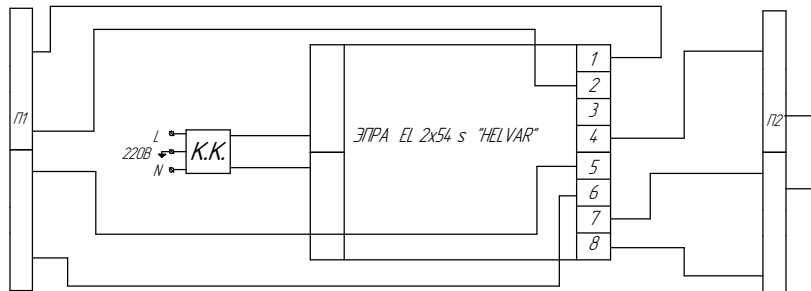


Рисунок 10. ЛСО02-2x54-012 Universal, схема электрическая.

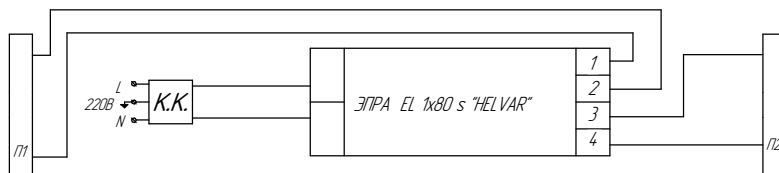


Рисунок 11. ЛСО02-1x80 Universal, схема электрическая с ЭПРА

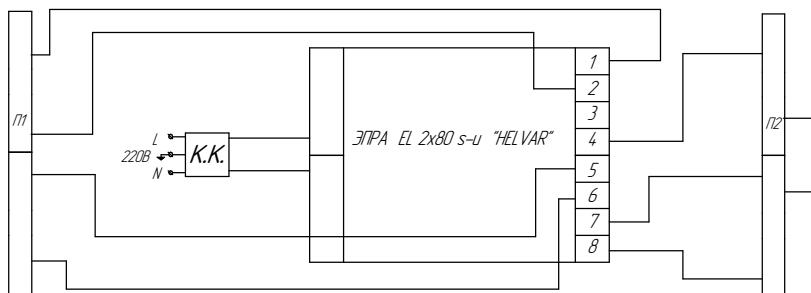


Рисунок 12. ЛСО02-2x80 Universal, схема электрическая с ЭПРА

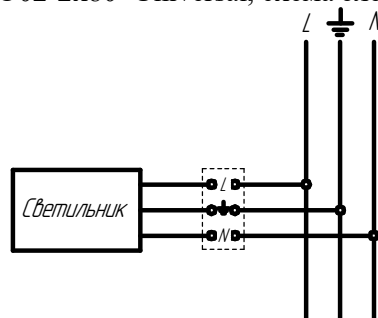


Схема подключения светильника к сети