



СДЕЛАНО  
В РОССИИ

ПАСПОРТ



EAC

## Светильники ДПО07 Optimum

### 1. НАЗНАЧЕНИЕ ИЗДЕЛИЯ

1.1 Светильники серии ДПО07 предназначены для общего освещения общественных зданий, административных, офисных и торговых залов гипермаркетов.

### 2. ТЕХНИЧЕСКИЕ ХАРАКТЕРИСТИКИ

2.1 Светильники серии ДПО07 рассчитаны для работы в сетях переменного тока с номинальным напряжением **220 В (диапазон рабочих напряжений 198-264 В), частоты 50 Гц (диапазон 50-60 Гц). Качество электроэнергии должно соответствовать требованиям ГОСТ 32144-2013.**

2.2 Светильники серии ДПО07 соответствуют климатическому исполнению УХЛ, категория размещения 4 по ГОСТ 15150-69.

2.3 Светильники соответствуют требованиям безопасности по ГОСТ ИЕС 60598-1-2013 и требованиям электромагнитной совместимости по ГОСТ ИЕС 61547-2013, ГОСТ 30804.3.2-2013, ГОСТ 30804.3.3-2013, СТБ EN 55015-2006.

2.4 Коэффициент мощности драйвера не ниже 0,95.

2.5 Расшифровка условного обозначения светильника:

Первая буква - тип источника света:

«Д» - светодиодный.

Вторая буква - способ установки светильника:

«П» - потолочный.

Третья буква - основное назначение:

«О» - для общественных зданий.

07 - номер серии светильника.

40, 30, 22, 20 - номинальная мощность светильника, Вт.

Трехзначные цифры, означающие номер модификации, расшифровываются:

Первая цифра - цвет светильника:

0 - черный;

1 - белый.

Вторая цифра - тип управления светильником:

0 - драйвер без возможности управления;

Третья цифра - тип рассеивателя:

1 - с рассеивателем типа "Опал".

2.6 Класс защиты от поражения электрическим током I по ГОСТ 12.2.007.0-75.

2.7 Коэффициент пульсаций светового потока, не более - 1%.

2.8 Неравномерность яркости выходного отверстия  $L_{max}:L_{min}$ , не более 5:1.

2.9 Степень защиты IP20 по ГОСТ 14254-2015.

2.10 Основные параметры светильников серии ДПО07 приведены в таблице 1.

Таблица 1

Обозначение типа	Коммерческое наименование	Наименование параметра						
		Класс светораспределения*	Тип кривой силы света*	Индекс цветопередачи, Ra*	Мощность, Вт	Световой поток, лм*	Коррелированная цветовая температура, К*	Световая отдача, лм/Вт*
ДПО07-40-001	Optimum 840	П	Д	80	35	3673	4000	104
ДПО07-30-001	Optimum 840	П	Д		31	3262		104
ДПО07-22-001	Optimum 840	П	Д		23	2446		104
ДПО07-20-001	Optimum 840	П	Д		18	1854		101
ДПО07-40-101	Optimum 840	П	Д		35	3673		104
ДПО07-30-101	Optimum 840	П	Д		31	3262		104
ДПО07-22-101	Optimum 840	П	Д		23	2446		104
ДПО07-20-101	Optimum 840	П	Д		18	1854		101
ДПО07-40-001	Optimum 940	П	Д	90	35	3085	4000	88
ДПО07-30-001	Optimum 940	П	Д		31	2666		85
ДПО07-22-001	Optimum 940	П	Д		23	1999		85
ДПО07-20-001	Optimum 940	П	Д		18	1549		85
ДПО07-40-101	Optimum 940	П	Д		35	3085		88
ДПО07-30-101	Optimum 940	П	Д		31	2666		85
ДПО07-22-101	Optimum 940	П	Д		23	1999		85
ДПО07-20-101	Optimum 940	П	Д		18	1549		85

\* по ГОСТ 34819-2021

**Примечания:**

- Допустимое отклонение величины потребляемой мощности светильника не превышает 10% по верхней границе номинального значения.
- Допустимое отклонение величины светового потока светильника не превышает 10% по нижней границе номинального значения.
- Допустимое отклонение величины световой отдачи светильника не превышает 20% по нижней границе номинального значения.
- Допустимое отклонение индекса цветопередачи не превышает 3 единицы в сторону уменьшения.

2.12 Пусковые токи и длительность импульса источника питания светильника приведены в таблице 3.

Таблица 3

Обозначение типа светильников	Количество светильников на автоматический выключатель 16 А, тип С, шт.	Пусковой ток I <sub>reak</sub> , А	Длительность пускового тока Δt, мкс
ДПО07-40	56	9	250
ДПО07-30	56	9	250
ДПО07-22	44	18	15
ДПО07-20	56	9	250

### 3. УСТРОЙСТВО

3.1 Общий вид и габаритные размеры светильников приведен в приложении А.

3.2 Светильник серии ДПО07, в соответствии с рисунком 1 приложения А, состоит из корпуса со встроенным светодиодным модулем и источником питания поз.1, рассеивателя поз. 2, крышек поз.3.

3.3 Масса и габаритные размеры светильника указаны в таблице 4.

Таблица 4

Обозначение типа светильников	L, мм	l, мм	Масса, кг не более
ДПО07-40	1200	1160	2
ДПО07-30	1050	1010	1,7
ДПО07-22	915	874	1,6
ДПО07-20	600	560	1,1

### 4. УКАЗАНИЕ МЕР БЕЗОПАСНОСТИ

4.1 Установку и демонтаж светильника производить только **при отключенном напряжении питающей сети.**

4.2 Светильник должен эксплуатироваться с эффективным заземлением, выполненным в соответствии с действующими правилами монтажа электроустановок.

4.3 По окончании срока службы светильников их следует заменить. При утилизации необходимо разделить детали светильников по видам материалов и в установленном порядке сдать в организации "Вторсырья".

### 5. ПОДГОТОВКА ИЗДЕЛИЯ К РАБОТЕ И ТЕХНИЧЕСКОЕ ОБСЛУЖИВАНИЕ

5.1 Эксплуатация светильника проводится в соответствии с "Правилами технической эксплуатации электроустановок потребителей".

5.2 Распакуйте светильник и проверьте комплектность согласно п. 6 паспорта.

5.3 Установка светильника на тросовый подвес (см. рисунок 2):

5.3.1 Присоедините тросовые подвесы к корпусу светильника как показано на рисунке 2 на резьбу М6. Расстояния между тросовыми подвесами указано в таблице 4.

5.3.2 Подвесьте светильник на потолок винтами (в комплект поставки не входят) за трос. Установите декоративный колпачек.

## 6. КОМПЛЕКТНОСТЬ

6.1 В комплект поставки входит:

- |                                  |         |
|----------------------------------|---------|
| 1. Светильник                    | - 1 шт. |
| 2. Ящик упаковочный              | - 1 шт. |
| 3. Паспорт                       | - 1 шт. |
| 4. Тросовый подвес 1м (комплект) | - 1 шт  |

## 7. СВИДЕТЕЛЬСТВО О ПРИЕМКЕ

7.1 Светильник серии ДПО07 соответствует требованиям ТУ 16-92 ИДЖЦ.676 322.011 ТУ и признан годным к эксплуатации.

Дата выпуска " \_\_\_\_ " \_\_\_\_\_ 20\_\_ г.

Штамп ОТК

Упаковку произвел

Сертифицирован.

## 8. ТРАНСПОРТИРОВАНИЕ И ХРАНЕНИЕ

8.1 Светильники должны храниться в сухих, проветриваемых помещениях. В воздухе помещений не должно быть кислотных, щелочных и других примесей, вызывающих коррозию.

8.2 Светильники должны транспортироваться автотранспортом, железнодорожным транспортом в крытых вагонах и универсальных контейнерах.

## 9. ГАРАНТИЙНЫЕ ОБЯЗАТЕЛЬСТВА

9.1 Завод-изготовитель гарантирует нормальную работу светильника в течение 36 месяцев со дня его изготовления, при соблюдении условий эксплуатации, транспортирования и хранения, установленных в технических условиях и в настоящем паспорте. Гарантийные обязательства не распространяются на изменение цвета окрашенных и изготовленных из полимерных материалов деталей светильников в процессе эксплуатации.

9.2 Срок службы светильников составляет 10 лет.

9.3 Завод не возмещает ущерб за дефекты:

- появившиеся по истечении гарантийного срока;
- появившиеся во время гарантийного срока в результате нарушения правил эксплуатации, сборки или разборки, небрежного хранения, транспортирования, нарушения норм складирования.

9.4 Одним из обязательных условий признания случая гарантийным является наличие на светильнике идентификационных обозначений по наименованию и дате изготовления, а также паспорта.

9.5 В случае обнаружения неисправности светильника следует его обесточить, демонтировать и обратиться на завод-изготовитель по адресу: Россия, 431890, Республика Мордовия, Ардатовский район, р.п. Тургенево, ул. Заводская 73, АО "Ардатовский светотехнический завод".

Код 83431. Тел/ФАКС 21-356 (Сбыт), 21-415(ОТК), 21-009, 21-010, 21-048;

E-mail: mirsveta @ astz.ru Web. www.astz.ru

\*В связи с постоянными усовершенствованиями светильников, завод-изготовитель оставляет за собой право на изменение их конструктивных особенностей без предварительного уведомления.

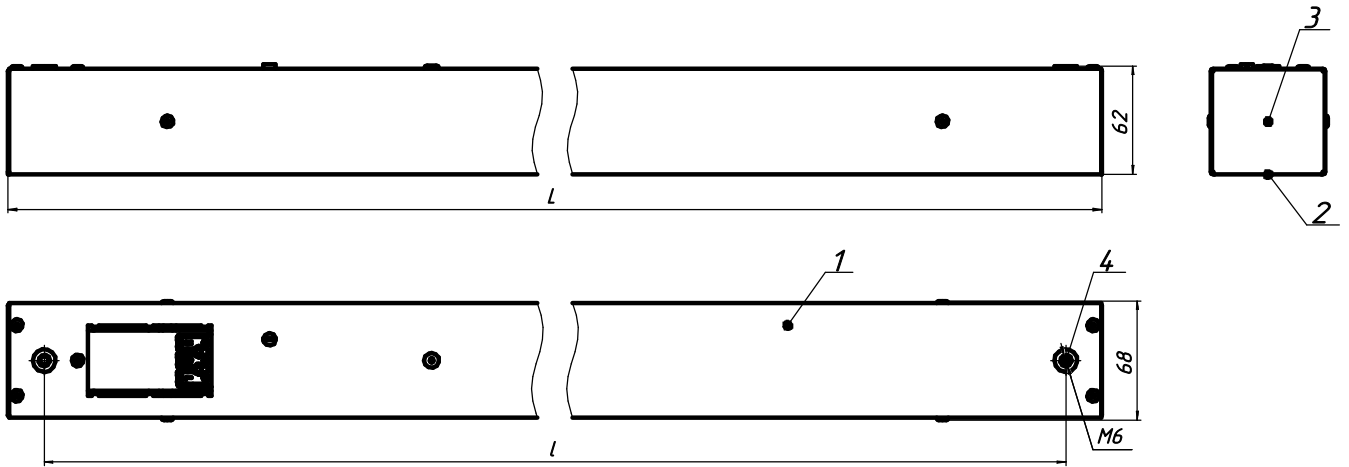


Рисунок 1 - Общий вид светильника серии ДПО07

1 - корпус с источником питания и светодиодными модулями,  
 2 - рассеиватель, 3- крышка, 4- место крепления тросового подвеса

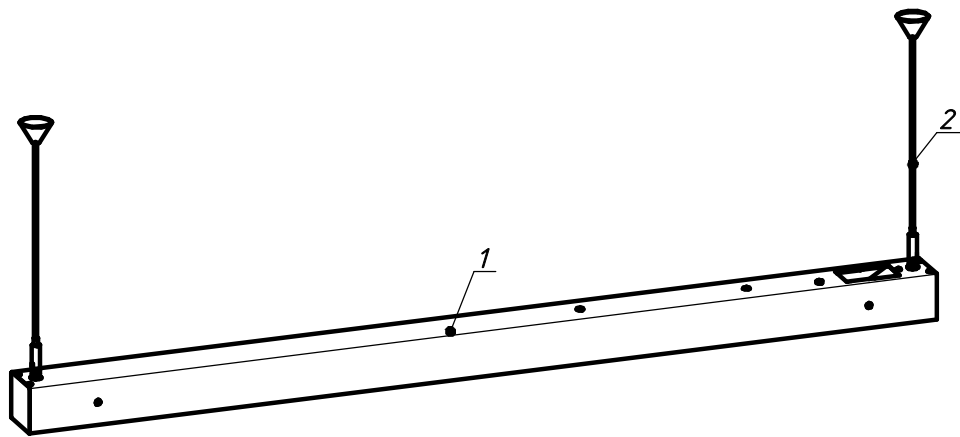


Рисунок 2 - Схема подвеса светильников

1 - светильник;  
 2 - тросовый подвес.

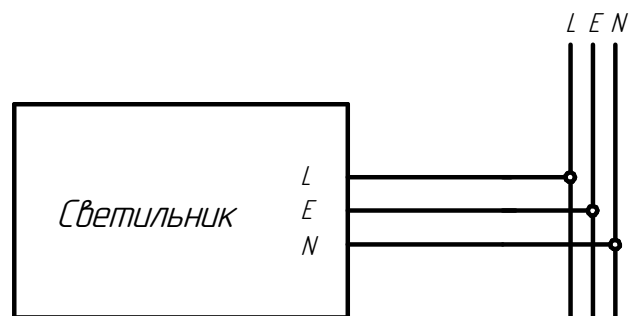


Рисунок 3- Схема подключения светильника