

## 1. НАЗНАЧЕНИЕ ИЗДЕЛИЯ

1.1 Светильники серии ДСП45-ХХ-ХХ4, ДСП45-ХХ-ХХ6, ДСП45-ХХ-ХХ7, далее ДСП45, предназначены для общего освещения общественных и производственных помещений, торговых залов, гипермаркетов, складских помещений. Рекомендуемая высота установки до 6 м.

## 2. ТЕХНИЧЕСКИЕ ХАРАКТЕРИСТИКИ

2.1 Светильники серии ДСП45 рассчитаны для работы в сетях переменного тока с **номинальным** напряжением 220 В (диапазон рабочих напряжений 198-264 В), частоты 50 Гц (диапазон 45-55 Гц). Качество электроэнергии должно соответствовать требованиям ГОСТ 32144-2013.

2.2 Светильники серии ДСП45 соответствуют климатическому исполнению У категория размещения 2 по ГОСТ 15150-69 с рабочей температурой эксплуатации от -40°C до +50°C.

2.3 Светильники соответствуют требованиям безопасности по ГОСТ Р МЭК 60598-1-2011 и требованиям электромагнитной совместимости по ГОСТ IEC 61547-2013, ГОСТ 30804.3.2-2013, ГОСТ 30804.3.3-2013, СТБ EN 55015-2006 и ограничению применения опасных веществ в изделиях электротехники и радиоэлектроники по ТР ЕАЭС 037/2016.

2.3 Коэффициент мощности, не менее - 0,98.

2.4 Индекс цветопередачи Ra(CRI), не менее - 70.

2.5 Степень защиты по ГОСТ 14254-96 - IP65.

2.6 Коэффициент пульсаций светового потока, % , не более - 5.

2.7 Защитный угол, град, не менее - 15.

2.8 Расшифровка условного обозначения светильника:

Первая буква - тип источника света:

«Д» - светодиодный.

Вторая буква - способ установки светильника:

«С» - подвесной.

Третья буква - основное назначение:

«П» - для производственных зданий.

45 - номер серии светильника

20, 30, 40 - мощность светильника, не более, Вт.

Трехзначные цифры, означающие номер модификации, расшифровываются:

Третья цифра - тип рассеивателя и тип КСС:

4 - с прозрачным рассеивателем и концентрированной КСС(19°);

6 - с прозрачным рассеивателем и глубокой КСС(35°);

7 - с прозрачным рассеивателем и специальной КСС(46+21°).

2.9 Класс защиты от поражения электрическим током I по ГОСТ 12.2.007.0-75.

2.10 Светильники предназначены для эксплуатации в атмосферах типов I и II с содержанием коррозионно-активных агентов по ГОСТ 15150-69 п. 3.14

2.11 Основные параметры светильников приведены в таблице 1.

Таблица 1

Тип светильника	Характеристики светотехнической схемы	Класс светораспределения*	Мощность, Вт, ±5%	Коррелированная цветовая температура, К*	Световой поток в рабочем режиме, лм, ±10%	Световая отдача, лм/Вт, ±15%	Коэффициент световой отдачи
ДСП45-20-004	Диффузно-рассеивающая	II	20	4750	2000	100	0,73
ДСП45-20-006					2000		0,73
ДСП45-20-007					2000		0,73
ДСП45-30-004			30		3000		0,73
ДСП45-30-006					3000		0,73
ДСП45-30-007					3000		0,73
ДСП45-40-004			40		4000		0,73
ДСП45-40-006					4000		0,73
ДСП45-40-007					4000		0,73

\* по ГОСТ Р 54350-2015

2.12 Масса и габаритные размеры светильников приведены в таблице 2.

Таблица 2

Обозначение типа светильника	Размеры, мм. не более				Масса, кг, не более
	L	B	h	H	
ДСП45-20-004, -006, -007	640	68	69	82	1,6
ДСП45-30-004, -006, -007	955	68	69	82	2,0
ДСП45-40-004, -006, -007	1270	68	69	82	2,6

### 3. ОСОБЕННОСТИ СВЕТИЛЬНИКОВ СО СВЕТОДИОДАМИ

3.1 Низкое потребление электроэнергии. Экономия электроэнергии при

замене ламп накаливания составляет до 80%, а люминесцентных ламп - свыше 40%.

3.2 Устойчивость к механическим воздействиям (тряска, вибрация).

3.3 Высокая стабильность светового потока в течение всего срока службы. Различные оттенки белого.

3.4 Не требуют обслуживания во время эксплуатации (например, замена ламп).

## 4. УСТРОЙСТВО

4.1 Общий вид светильников приведен в приложении А.

4.2 Светильник серии ДСП45, в соответствии с рисунком 1 приложения А, состоит из корпуса со встроенным светодиодным модулем и источником питания поз.1, крышек поз. 2, скоб поз. 3, рассеивателя поз 4 и винтов поз.5.

## 5. УКАЗАНИЕ МЕР БЕЗОПАСНОСТИ

5.1 Установку и демонтаж светильника производить только **при отключенном напряжении питающей сети.**

5.2 Светильники устанавливаются на опорную поверхность из негорючего материала.

5.3 Светильник должен эксплуатироваться с эффективным заземлением, выполненным в соответствии с действующими правилами монтажа электроустановок.

5.4 По окончании срока службы светильников необходима их замена, при утилизации светильников необходимо разделить детали светильников по видам материала и в установленном порядке сдать в организации "Вторсырья".

## 6. ПОДГОТОВКА ИЗДЕЛИЯ К РАБОТЕ И ТЕХНИЧЕСКОЕ ОБСЛУЖИВАНИЕ

6.1 Эксплуатация светильника проводится в соответствии с "Правилами технической эксплуатации электроустановок потребителей".

6.2 Распакуйте светильник и проверьте комплектность согласно паспорта.

6.3 ***Установка светильника на тросовых подвесах.***

6.3.1 Снять с корпуса светильника скобы поз. 3, ослабив фиксирующие их винты поз. 5.

6.3.2 Закрепить скобы на тросовых подвесах (тросовые подвесы в комплект поставки не входят).

6.3.3 Закрепить собранные тросовые подвесы со скобами на потолке.

6.3.4 Подвесить светильник, вставив скобы закрепленные на подвесах в пазы на светильнике и зафиксировать их винтами.



паспорте. Гарантийные обязательства не распространяются на изменение цвета окрашенных и изготовленных из полимерных материалов деталей светильников в процессе эксплуатации.

10.2 Срок службы светильников составляет 10 лет.

10.3 Завод не возмещает ущерб за дефекты:

- появившиеся по истечении гарантийного срока;
- появившиеся во время гарантийного срока в результате нарушения правил эксплуатации, сборки или разборки, небрежного хранения, транспортирования, нарушения норм складирования.

10.4 Одним из обязательных условий признания случая гарантийным является наличие на светильнике идентификационных обозначений по наименованию и дате изготовления, а также паспорта.

10.5 В случае обнаружения неисправности светильника следует его обесточить, демонтировать и обратиться на завод-изготовитель по адресу: Россия, 431890, Республика Мордовия, Ардатовский район, р.п. Тургенево, ул. Заводская 73, АО "Ардатовский светотехнический завод".

Код 83431. Тел/ФАКС 21-356 (Сбыт), 21-415(ОТК), 21-009, 21-010, 21-048;

E-mail: [mirsveta@astz.ru](mailto:mirsveta@astz.ru) Web. [www.astz.ru](http://www.astz.ru)

\*В связи с постоянными усовершенствованиями светильников, завод-изготовитель оставляет за собой право на изменение их конструктивных особенностей без предварительного уведомления.

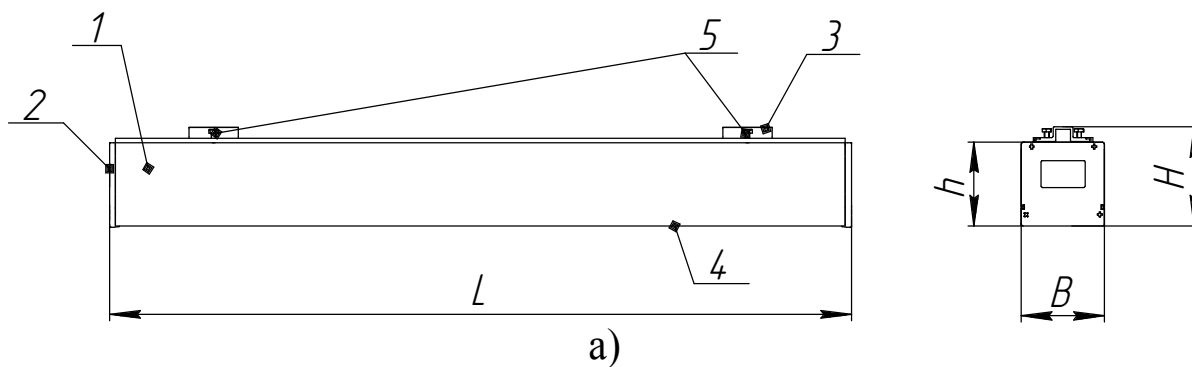


Рисунок 1 - Общий вид светильника серии ДСП45

1 - корпус, со встроенным светодиодным модулем и источником питания,  
2 - крышка, 3 - скоба подвеса, 4 - рассеиватель, 5 - винт М4.

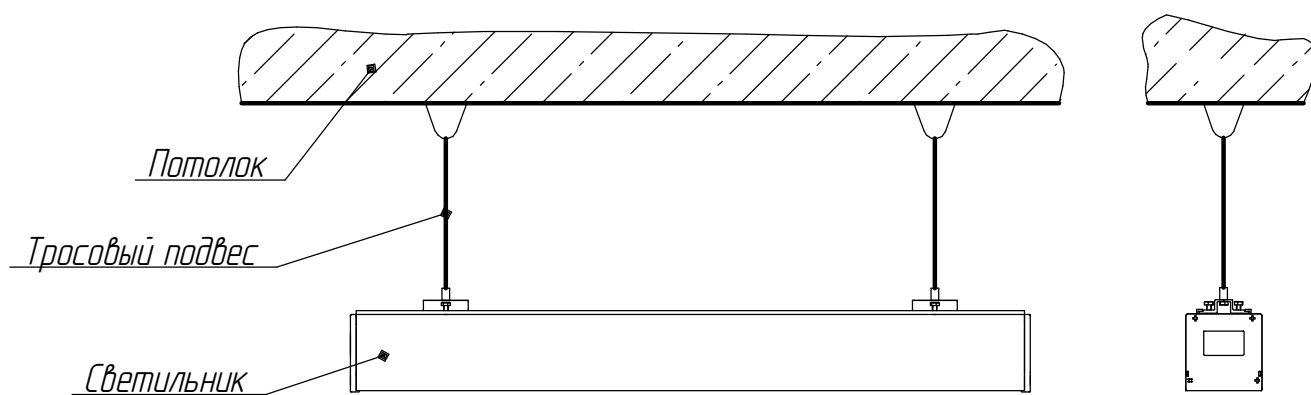


Рисунок 2 - Схема установки светильника индивидуально.

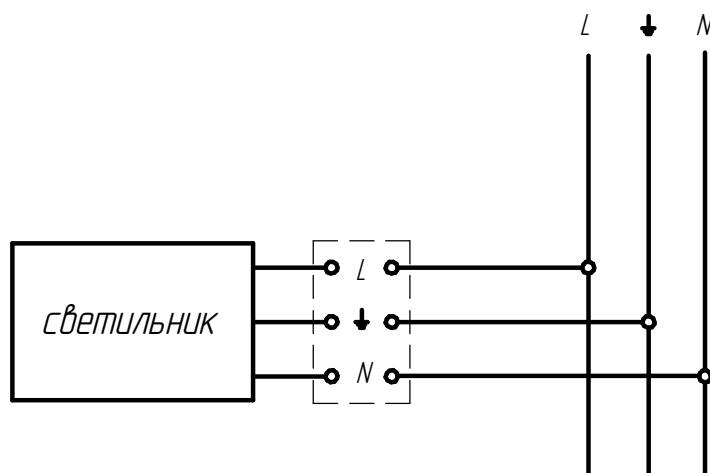


Рисунок 3 - Схема подключения светильника к сети